

Trasporto pubblico e mobilità sostenibile in Regione Emilia-Romagna

Arch. Alessandro Meggiato

*Responsabile Settore Trasporti, infrastrutture
e mobilità sostenibile
Regione Emilia-Romagna*

venerdì 27 febbraio

ore 15:00

Cesena Fiera

*per progettare insieme il futuro delle
infrastrutture in Romagna.*

Infrastrutture

ciò che ci collega,
ciò che ci unisce.



Sommario

Introduzione: Regione Emilia-Romagna

Il contesto normativo e finanziario

Il Piano Regionale Integrato dei Trasporti

Trasporto ferroviario

Trasporto su gomma

Ciclabilità e Mobility management

Emilia-Romagna: contesto di riferimento



RETI TEN-T



POPOLAZIONE

4,460,030



SUPERFICIE

22,509 km²



CAPOLUOGO: BOLOGNA

PROVINCE: 9

COMUNI: 330

IMPRESE

383,549



PIL PER ABITANTE

36,913



UNIVERSITA'

5



DISTRETTI INDUSTRIALI

10

VEICOLI IMMATRICOLATI

2,961,973



TRASPORTO PUBBLICO LOCALE Passeggeri /anno

300 MLN = 260

+ 40



SHIFT MODALE

SPOSTAMENTI GIRNALIERI

8,927,000

Distanza media per spostamento [km]

44 km

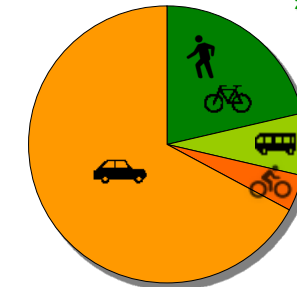
Durata media dello spostamento [MINUTI]

66'



Spostamenti in auto
67,2%

Piedi o bicicletta
21,3%

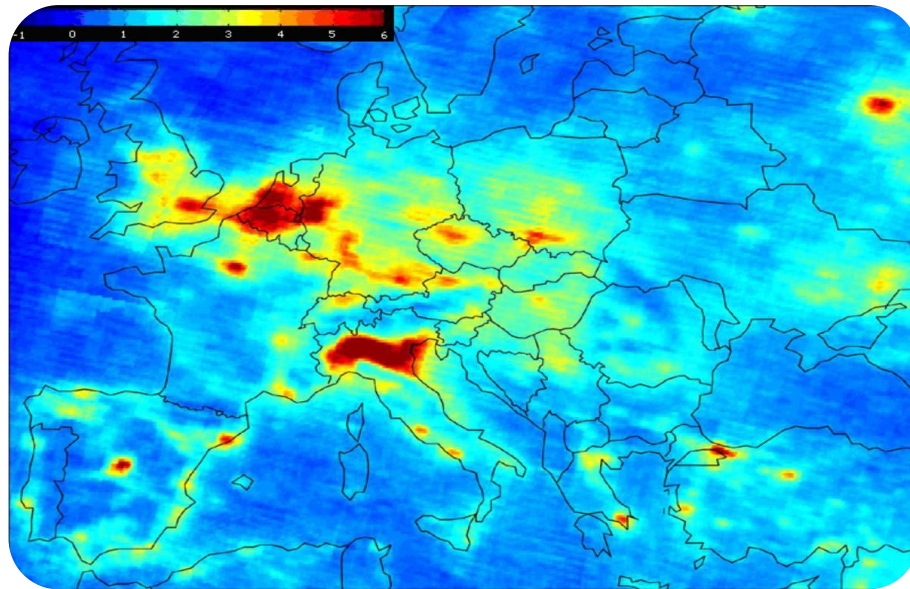


Trasporto pubblico
7,3%

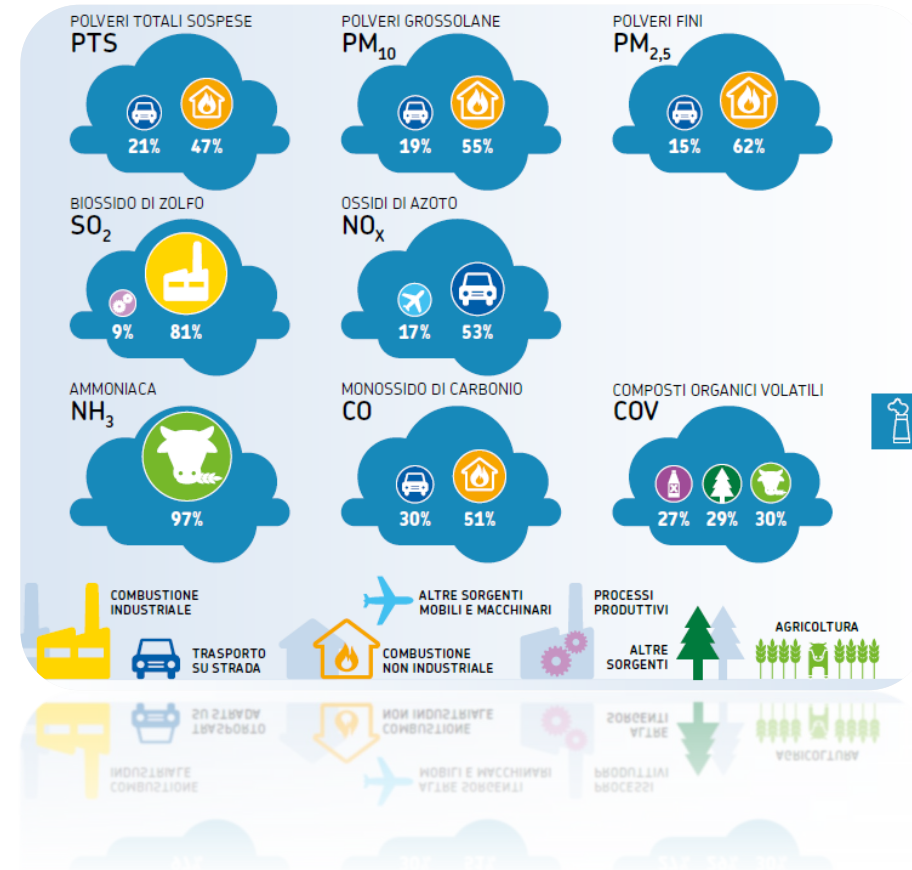
Moto
4,2%

Introduzione: Problemi ambientali nel bacino padano

Qualità dell'aria - PM



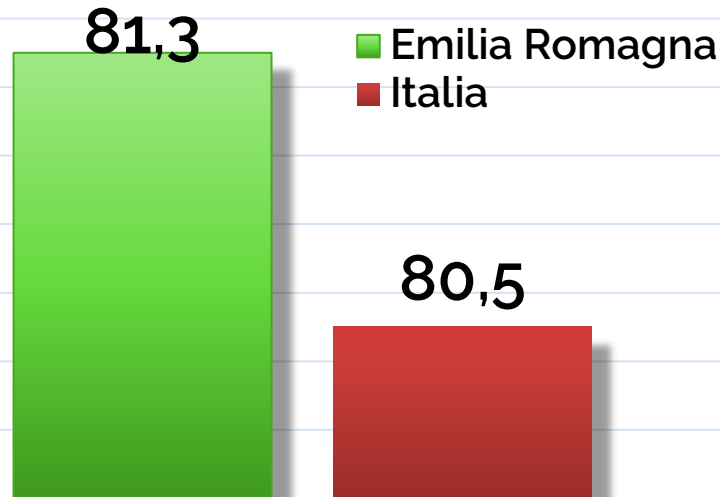
Pollution



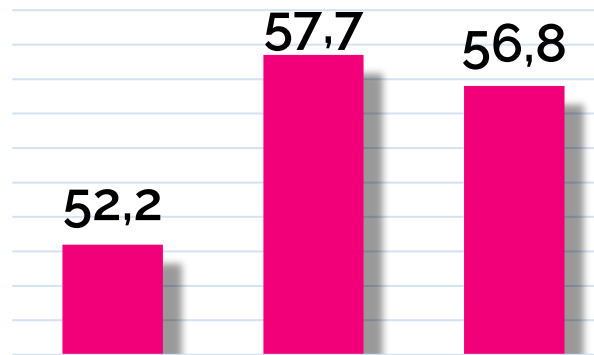
Introduzione: mobilità in Emilia-Romagna

Sintesi dati AUDIMOB

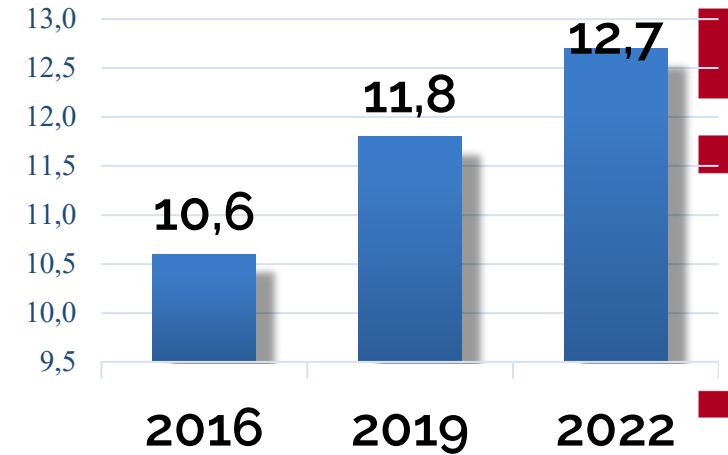
Popolazione mobile in Emilia-Romagna e confronto con la media nazionale



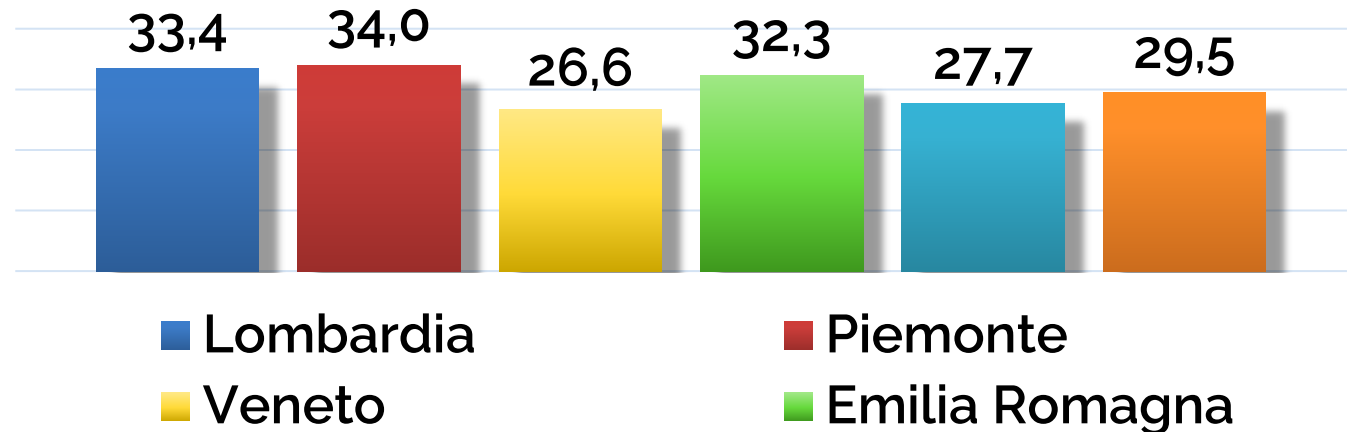
Media del tempo giornaliero pro-capite dedicato alla mobilità



Lunghezza media degli spostamenti



Tasso di mobilità sostenibile per le regioni del nord



Il contesto normativo della mobilità sostenibile

Legge nazionale: Dlgs 422/1997 ,
LEGGHE 2/2018

Legge regionale: LR 30/1998
LR 10/2017

Competenze:

Livello nazionale

- Gestione delle infrastrutture di rilevanza nazionale e dei servizi ferroviari a lunga percorrenza (Alta Velocità, Intercity)
- Assegnazione fondi per i servizi ferroviari regionali e di trasporto pubblico locale
- Definizione piano ciclovie di interesse nazionale

Livello Regione

- Pianificazione strategica del sistema dei trasporti (**PRIT**)
- Gestione della rete e dei servizi regionali
- Pianificazione e finanziamento del trasporto pubblico locale tramite i Comuni e le Province
- Gestione fondi per la realizzazione di infrastrutture ciclabili nazionali, regionali, locali

Amministrazioni locali

- Pianificazione ed erogazione di servizi di trasporto pubblico locale tramite agenzie di mobilità (bus, tram, BRT)
- Realizzazione infrastrutture ciclabili 160 mln€ di risorse statali/regionali per la realizzazione di infrastrutture ciclabili

Il quadro finanziario per la mobilità sostenibile

Risorse correnti

❑ Servizi ferroviari regionali

- ❑ 195 mln€/anno per i servizi (2025), 19,5 mln di treni*km
- ❑ 20 mln€/anno per la gestione della rete

❑ Trasporto Pubblico Locale

- ❑ 278,6 mln€/anno (2025) di contributi operativi, 111,4 mln di bus*Km
- ❑ 35 mln€/anno per l'integrazione tariffaria e le agevolazioni

❑ ciclabilità

- ❑ 18,3 mln€ (dal 2020 al 2026) per incentivi acquisto biciclette, incentivo chilometrico, incentivo sharing

Risorse per investimenti

❑ Servizio ferroviario regionale

- ❑ Miglioramento delle infrastrutture: 450 mln€ dal 2017 al 2025, 18 mln€/anno dal 2026 al 2028
- ❑ Rinnovo della flotta: 1,1 miliardi di € dal 2019 al 2027

❑ Trasporto pubblico locale

- ❑ Programma di rinnovamento della flotta: Fondi pubblici: €626.8 mln dal 2019 al 2033
Investimenti totali : €782 milioni

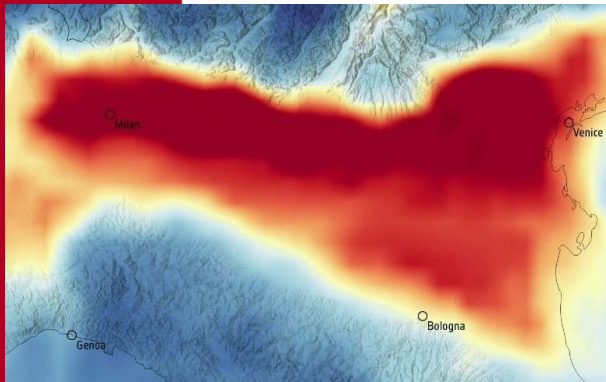
❑ Ciclabilità

- ❑ 160 mln, e dal 2018 di contributi per realizzazione di infrastrutture ciclabili

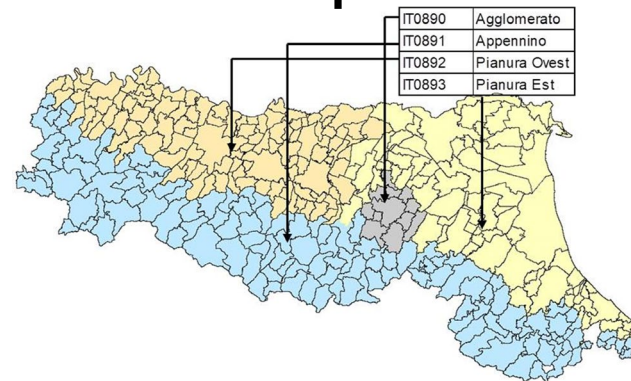
Pianificazione integrata a livello regionale



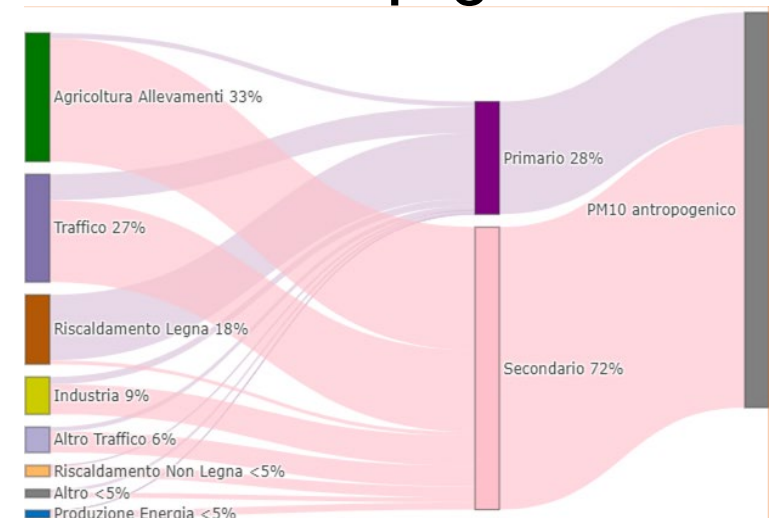
Inquinamento dell'aria



Area di applicazione delle misure PAIR in pianura



Contributo percentuale al PM10 antropogenico



PRIT2025

Assi strategici

strategia integrata per il governo della mobilità:

- ruolo della pianificazione e della programmazione, come sistema "multilivello", sia rispetto agli attori coinvolti che alla natura degli strumenti, per l'organizzazione efficiente del territorio.
- Integrazione delle politiche sull'uso del suolo e la pianificazione dei trasporti, il PRIT 2025 attribuisce alle reti dell'accessibilità la funzione ordinatrice del sistema e delle trasformazioni territoriali, promuovendo un modello co-modale
- Sostenibilità ambientale, sociale ed economica.
- Orizzonte temporale al 2025

Il PRIT2025, promuove il riequilibrio verso forme di mobilità collettiva o non motorizzata, sia in ambito urbano che extra-urbano, attraverso:

- sistemi più efficienti di integrazione modale e di co-modalità
- l'innovazione e il potenziamento del TPL,
- regole per la governance del sistema.

obiettivi



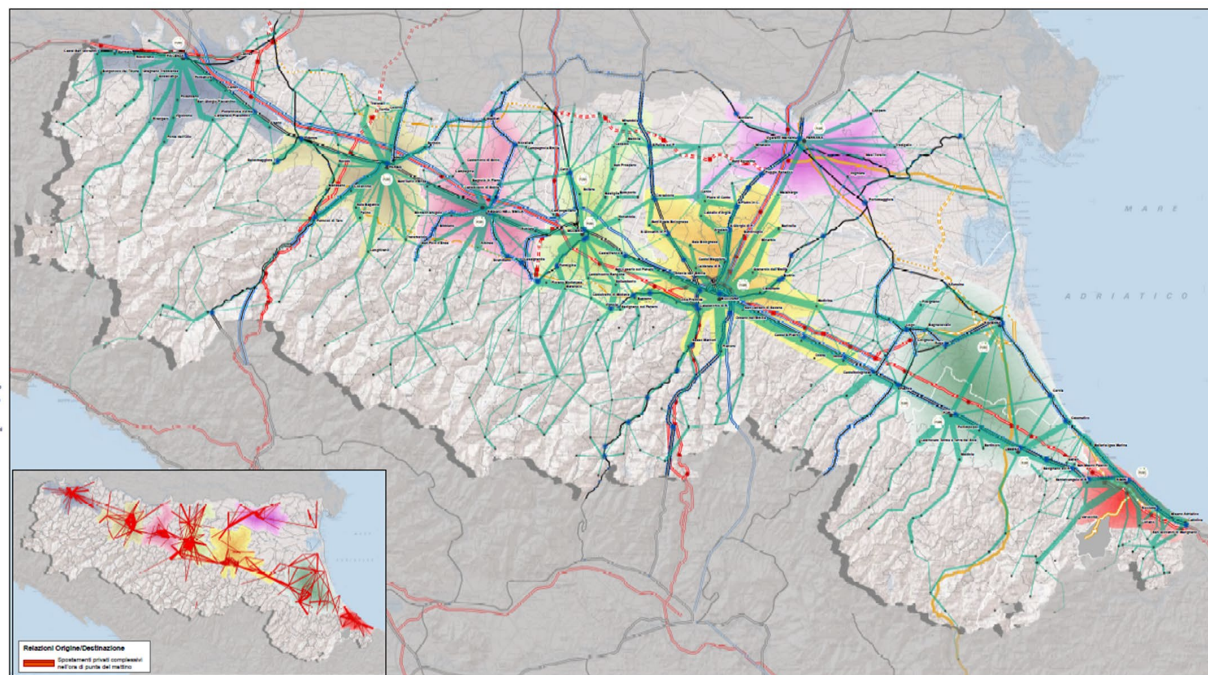
	Target 2025 (riferiti anno 2013-14)
Riduzione dei tratti in congestione della rete stradale regionale	-50%
Riduzione mortalità nelle strade	-50%
quota (share) modale passengeri TPL (gomma e ferro) su base regionale	12-13%
incremento dei servizi minimi TPL gomma	+10%
aumento servizi ferroviari	+30%
aumento passengeri TPL ferro	+50%
aumento passengeri TPL gomma	+10%
migliorare la composizione del parco circolante TPL gomma: riduzione età media	-20%
quota (share) modale mobilità ciclabile degli spostamenti urbani	20%
PUMS : quota (share) modale mobilità privata, minore o uguale a:	50%
PUT : quota (share) modale mobilità privata, minore o uguale a:	60%
quota (share) modale trasporto merci ferroviario	13%
aumento di trasporto merci ferroviario	+30%

	Target 2025 (riferiti anno 2013-14)
Riduzione della crescita del tasso motorizzazione (auto) regionale	-10%
auto elettriche, % di immatricolazione	20%
auto ibride benzina, % di immatricolazione	15%
autobus elettrici, % di immatricolazione	35%
autoveicoli commerciali leggeri elettrici, % di immatricolazione	25%
autoveicoli commerciali pesanti elettrici, % di immatricolazione	10%
auto combustibili alternativi (metano), % di immatricolazione	20%
autobus metano % di immatricolazione	25%
veicoli commerciali leggeri metano GNL % di immatricolazione	25%
veicoli commerciali pesanti metano GNL % di immatricolazione	15%
Sostituzione veicoli commerciali leggeri < euro 1 (su previsione circolanti al 2025)	50%
Consumo energetico per trasporti – (Ktep)	-20%
Emissioni CO2 trasporti - (tonnellate)	-30%

PRIT2025

SISTEMI INTEGRATI DI MOBILITÀ

Il PRIT 2025 definisce dei “**sistemi integrati di mobilità**”, con riferimento alle “**città effettive**”, come ambiti con alti tassi di mobilità e con presenza di significativi livelli infrastrutturali e di servizi di trasporto.



Per le aree ricadenti all'interno dei sistemi integrati della mobilità il PRIT 2025 prevede la **redazione dei PUMS e dei PUT in maniera coordinata tra i diversi Enti Locali** e prevede il raggiungimento dei seguenti obiettivi:

- comuni con **obbligo dei PUMS**: share modale **mobilità privata < 50%**
- comuni con **obbligo dei PUT**: share modale **mobilità privata < 60%**

Per promuovere la redazione dei piani la **Regione ha fino ad ora finanziato i comuni con più di 50.000 abitanti e la Città Metropolitana per la redazione delle «Linee di Indirizzo» dei PUMS.**





Obiettivi PRIT2025 condivisi con il PAIR2030



Obiettivo generale del settore trasporti – ridurre le emissioni del comparto trasporti migliorando la qualità dell'aria

Potenziamento del TPL – rendere il TPL più competitivo rispetto all'auto privata

Rafforzamento del trasporto ferroviario – incremento qualità e capacità dei servizi ferroviari per le persone

Integrazione tariffaria – semplificazione dell'accesso al TPL attraverso sistemi integrati

Digitalizzazione e ITS / Infomobilità – sviluppo di sistemi intelligenti di gestione e informazione sulla mobilità

Mobility Management – riduzione della domanda di spostamenti tramite misure per scuole, aziende e PA

Mobilità elettrica – incremento della diffusione dei veicoli elettrici e delle infrastrutture di ricarica

Rinnovo del parco veicolare privato – riduzione dei veicoli più inquinanti e promozione dell'eco-driving

Logistica e trasporto merci – riequilibrio modale e ottimizzazione della logistica urbana e regionale

Porti – riduzione delle emissioni derivanti dalle attività nave–porto

Verso un Nuovo PRIT

	2025	2026		2027		2028
CRONOPROGRAMMA PRIT (procedura LR24/2017)	2° semestre	1° semestre	2° semestre	1° semestre	2° semestre	1° semestre
Quadro Conoscitivo/Monitoraggio PRIT2025 - Documento di indirizzi e Strategie						
Consultazione Preliminare - Partecipazione Pubblica						
Redazione del Piano - Relazione - Cartografia						
Assunzione (Giunta Regionale) Adozione (Assemblea Legislativa)						
CUR (Comitato Urbanistico Regionale)						
Approvazione (Assemblea Legislativa)						
ValSAT (rapporto preliminare) (ARPAE)						

Trasporto ferroviario: il Settore in Emilia-Romagna



258 stazioni



1.400 km ferrovie
1.050 livello statale
350 Livello regionale



910 treni/giorno
19,3 mln treni km/anno per
il trasporto passeggeri e per
SFM (2024)



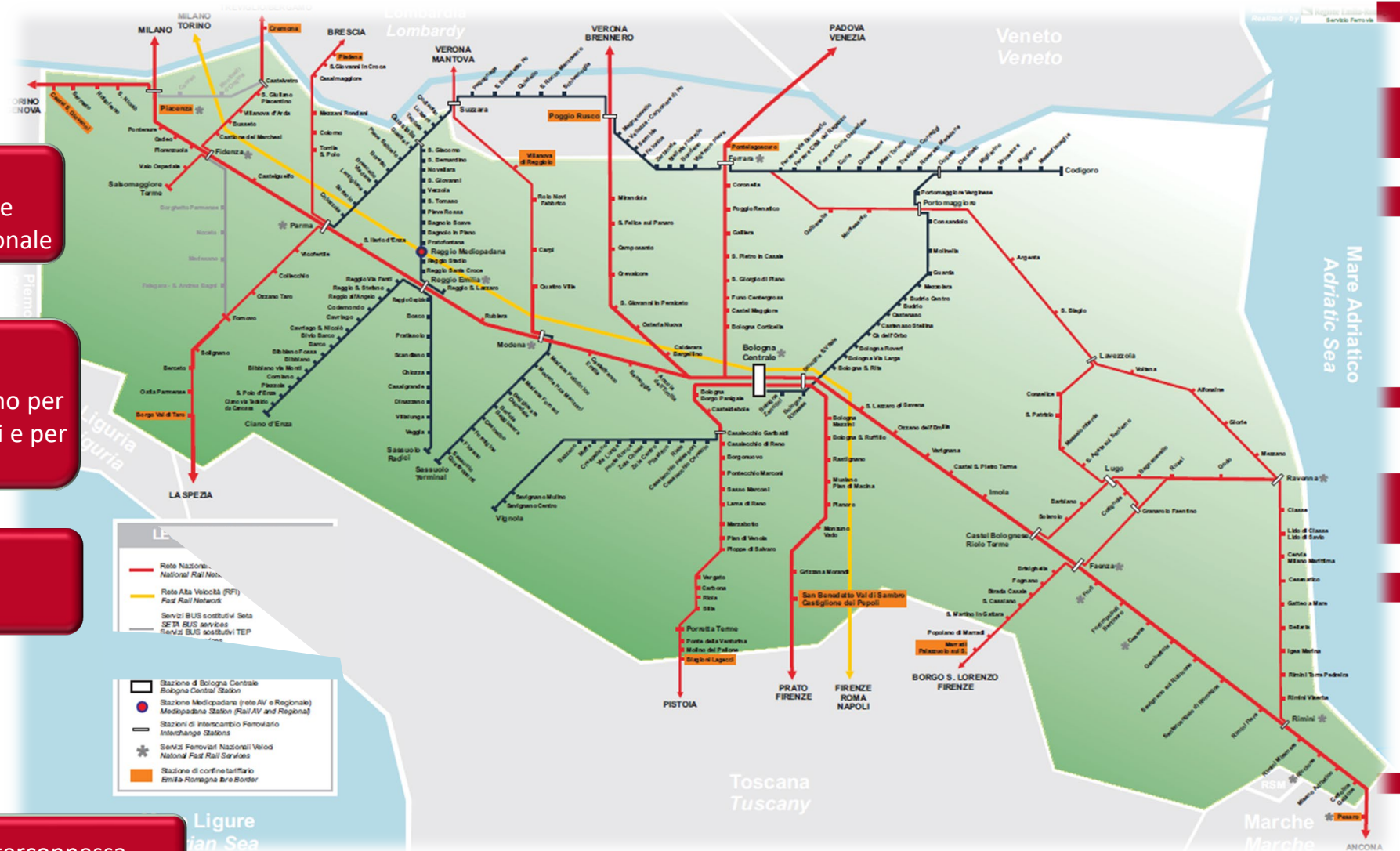
INVESTIMENTI
1.500 mln€



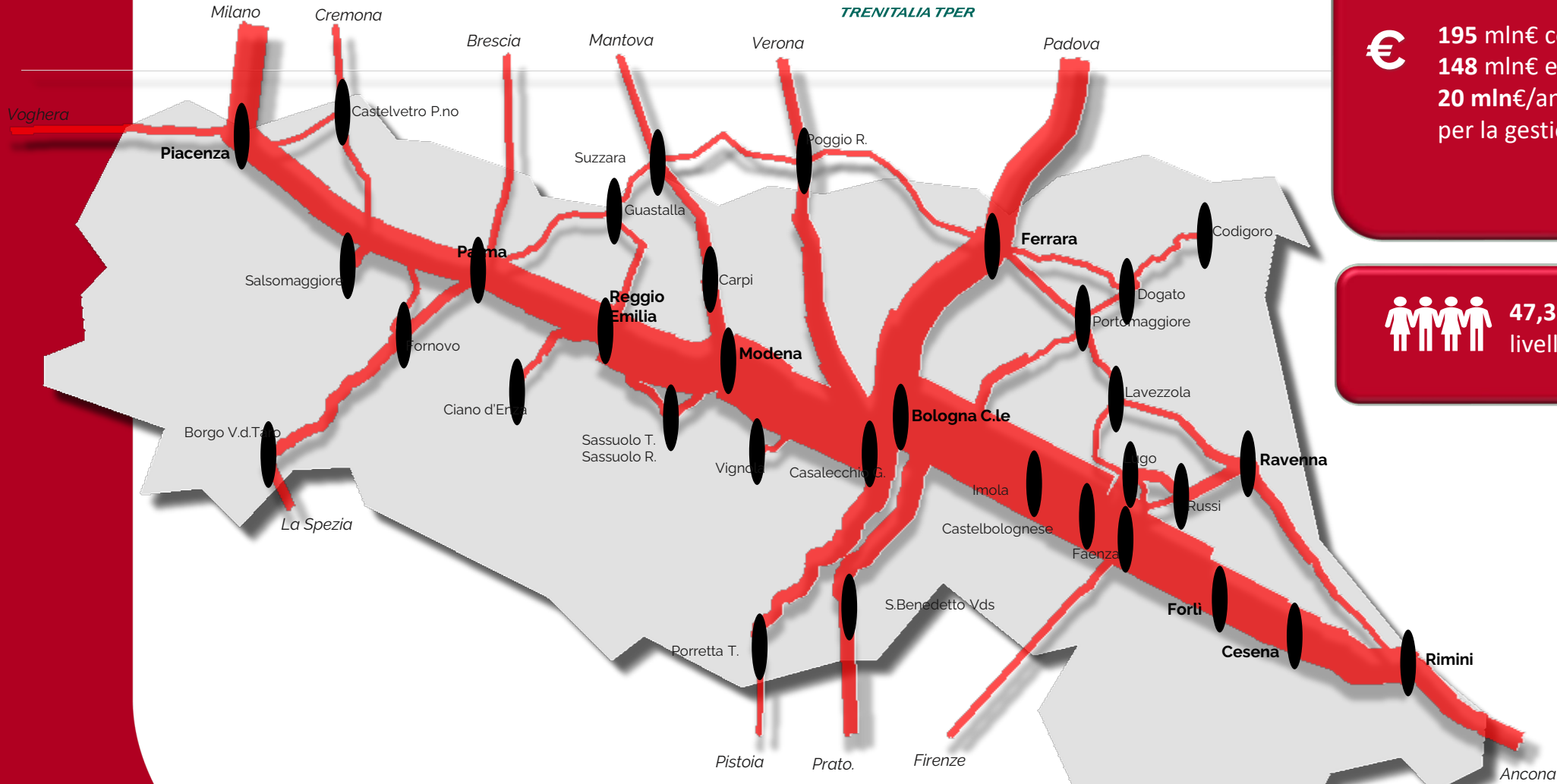
1730
lavoratori



Rete altamente interconnessa



Trasporto ferroviario: servizio ferroviario regionale



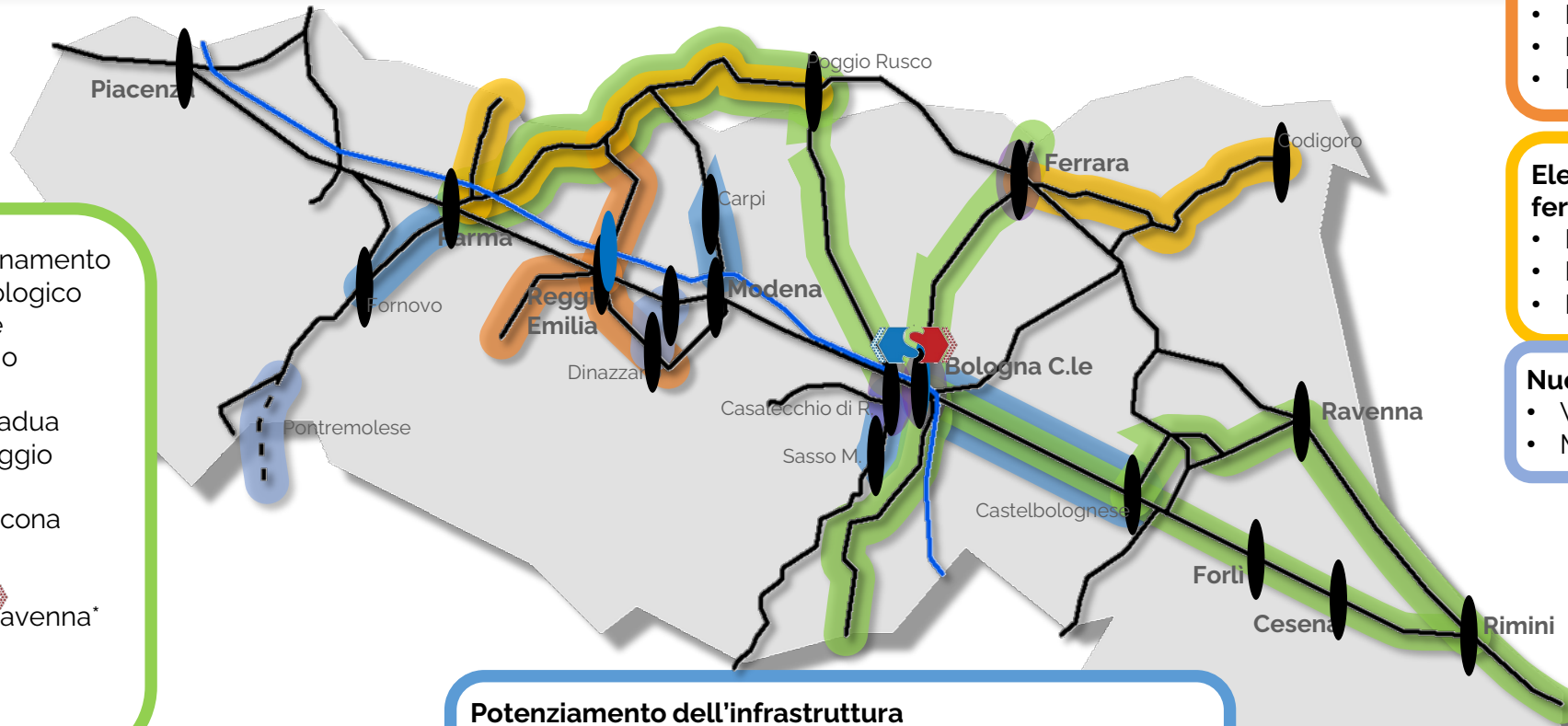
195 mln€ contratto (2025)
148 mln€ entrate
20 mln€/anno risorse regionali
per la gestione ordinaria



47,3 mln passeggeri a
livello regionale (2024)

Trasporto ferroviario: servizio ferroviario regionale

Potenziamento delle infrastrutture ferroviarie



Interventi di ammodernamento e miglioramento tecnologico per la regolarizzazione dell'esercizio ferroviario

- Bologna-Ferrara-Padua
- Parma-Suzzara-Poggio Rusco
- Bologna-Rimini-Ancona
- Bologna-Verona
- Bologna-Prato
- Castelbolognese-Ravenna*
- Ravenna-Rimini*
- Completion*

Elettrificazione linee ferroviarie concluse

- Reggio E.-Ciano d'Enza
- Reggio E.-Guastalla
- Reggio E.-Sassuolo

Elettrificazione linee ferroviarie in corso

- Parma-Suzzara-Poggio R.
- Ferrara-Codigoro
- Parma-Brescia

Nuova pianificazione

- Variante Pontremolese
- Marzaglia-Dinazzano

Potenziamento dell'infrastruttura

- Quadruplicamento linea Bologna-Castelbolognese
- Raddoppiamento Quattro Ville-Carpi
- Raddoppiamento Parma-Fornovo
- Raddoppiamento Casalecchio G.-Sasso Marconi

Interventi di riconnessione urbana

- Bypass merci di Ferrara
- Interramento della Bologna-Portomaggiore
- Giunzione linea Casalecchio di Reno

Investimenti totali

7,0 miliardi/€ (PRIT2025)

Rail transport: train regional service

Enhancing the Bologna Metropolitan Railway Service

Coordinamento regionale

- Regione Emilia-Romagna, Città Metropolitana di Bologna e Comune di Bologna hanno migliorato congiuntamente i servizi ferroviari metropolitani

Aggiornamento linee nel 2024

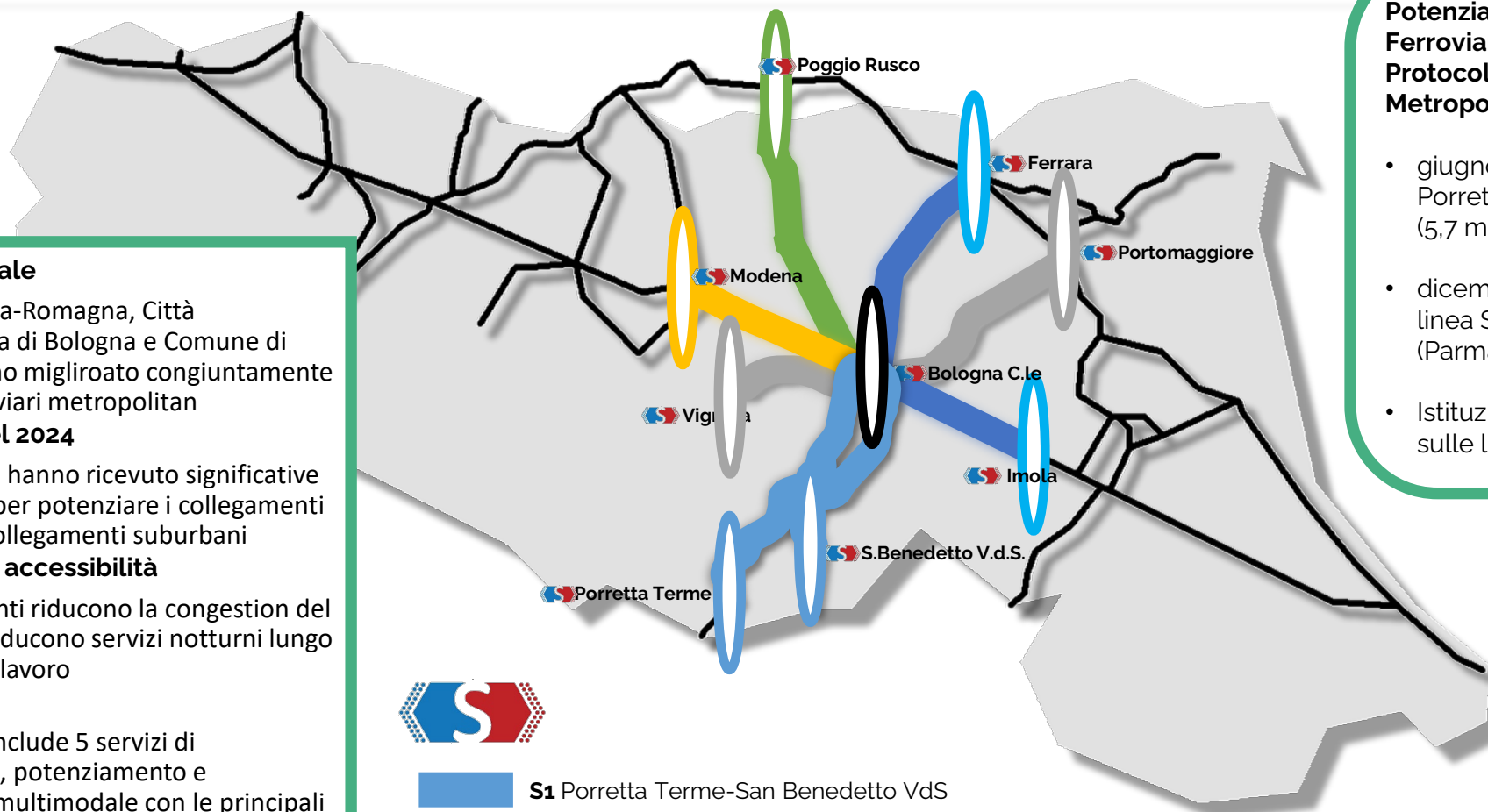
- SFM1 e SFM5 hanno ricevuto significative investimenti per potenziare i collegamenti passanti e i collegamenti suburbani

Mobilità sostenibile ed accessibilità

- I potenziamenti riducono la congestione del traffico e introducono servizi notturni lungo i tragitti casa-lavoro

Rete SFM

- La rete SFM include 5 servizi di collegamento, potenziamento e integrazione multimodale con le principali città



- S1** Porretta Terme-San Benedetto VdS
- S2** Bologna C.le-Vignola
- S3** Bologna C.le-Poggio Rusco
- S4** Ferrara-Imola
- S5** Bologna C.le-Modena

Potenziamento del Servizio Ferroviario Metropolitano – SFM Protocollo d'Intesa 2023 con Città Metropolitana e Comune di Bologna

- giugno '24: relazioni passanti SFM1 Porretta T.-Bologna C.le-Pianoro (5,7 milioni di euro)
- dicembre '24: potenziamento della linea SFM5 Bologna-Modena-(Parma), (5,6 milioni di euro)
- Istituzione nuovi servizi notturni sulle linee afferenti a Bologna C.le

Ferrovie: rinnovo materiale rotabile

Completa sostituzione della flotta con materiale rotabile di nuova generazione per i servizi ferroviari regionali e locali

**Investimento complessivo
1,1 miliardi di euro**



- 86 nuovi treni elettrici ad alta e media capacità
- alta efficienza energetica e ridotto impatto ambientale
- allestimenti ad alta accessibilità per persone a ridotta mobilità e biciclette al seguito
- ulteriori 16 treni per potenziare l'offerta sulle tratte a maggior domanda e per sostituire i rotabili diesel attualmente in uso sulle linee che saranno elettrificate

La completa offerta di servizio ferroviario della Regione sarà a zero emissioni dal 2027.



Trasporto ferroviario: nuovi treni

Investimenti: 1.100mln €



Treni bike friendly



176 composizioni
per i servizi
regionali

750 mln € per nuovi
treni a livello
regionale


Flotta più giovane
in Italia


Materiale rotabile
con alta efficienza
energetica a basso
impatto
ambientale e alta
accessibilità

Trasporto su gomma: il settore in Emilia-Romagna

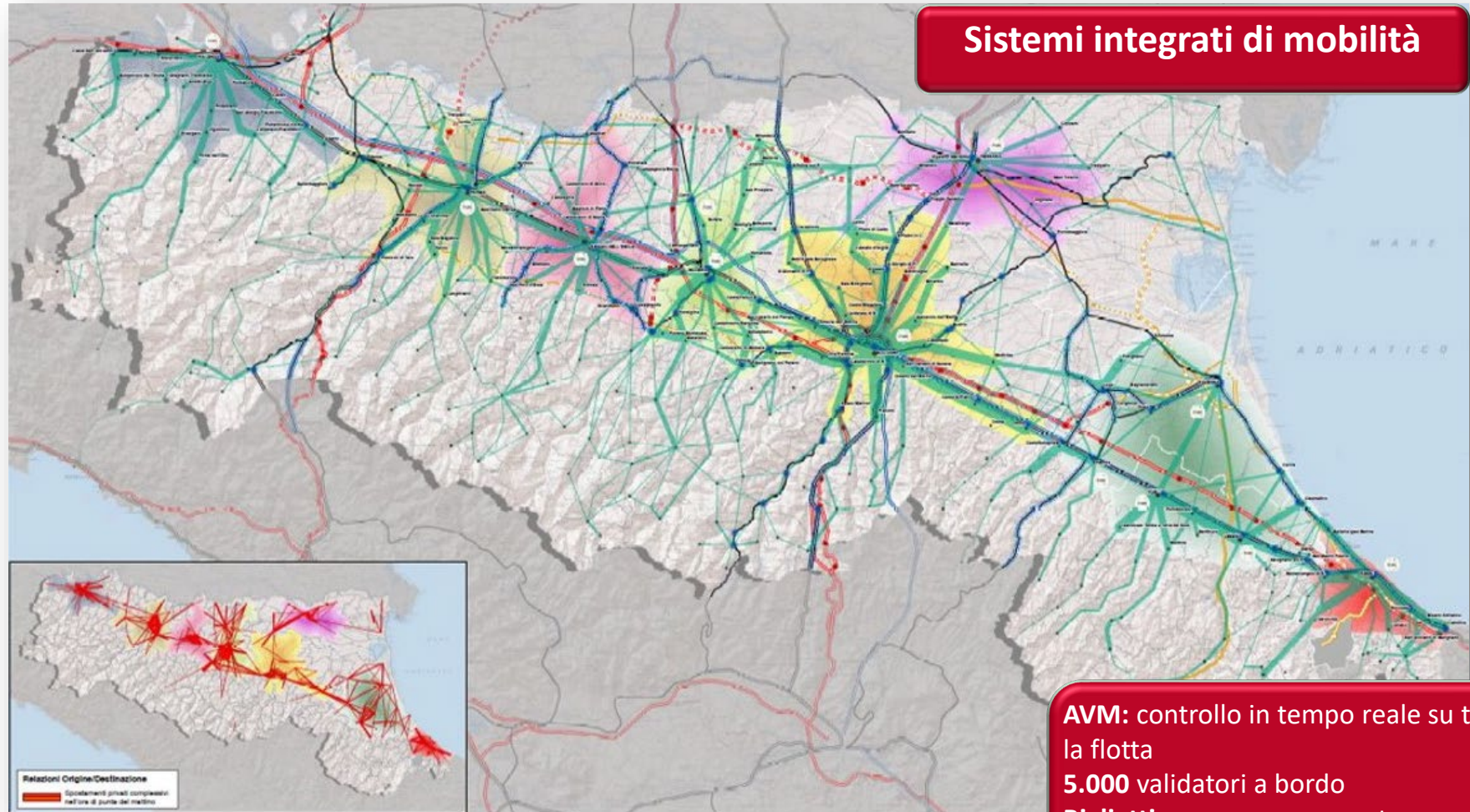
111 mln di bus*Km/anno
€ 278 mln€/anno costi operativi
156 mln€ incassi

 318,64 mln
passaggeri su gomma

 3.435 veicoli nel 2024
(filobus e autobus)
Rennovo di più del 60%
della flotta (drastica
riduzione dei veicoli diesel e
aumento di quelli meno
inquinanti)

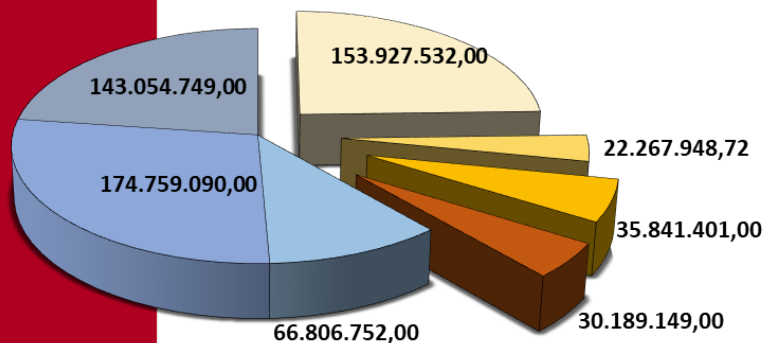
 7 agenzie di mobilità
locale
4 aziende di trasporto
pubblico

 5.546 impiegati



AVM: controllo in tempo reale su tutta
la flotta
5.000 validatori a bordo
Biglietti su app e pagamento con carta
di credito sui bus urbani

Rinnovo della flotta: risorse in Emilia-Romagna

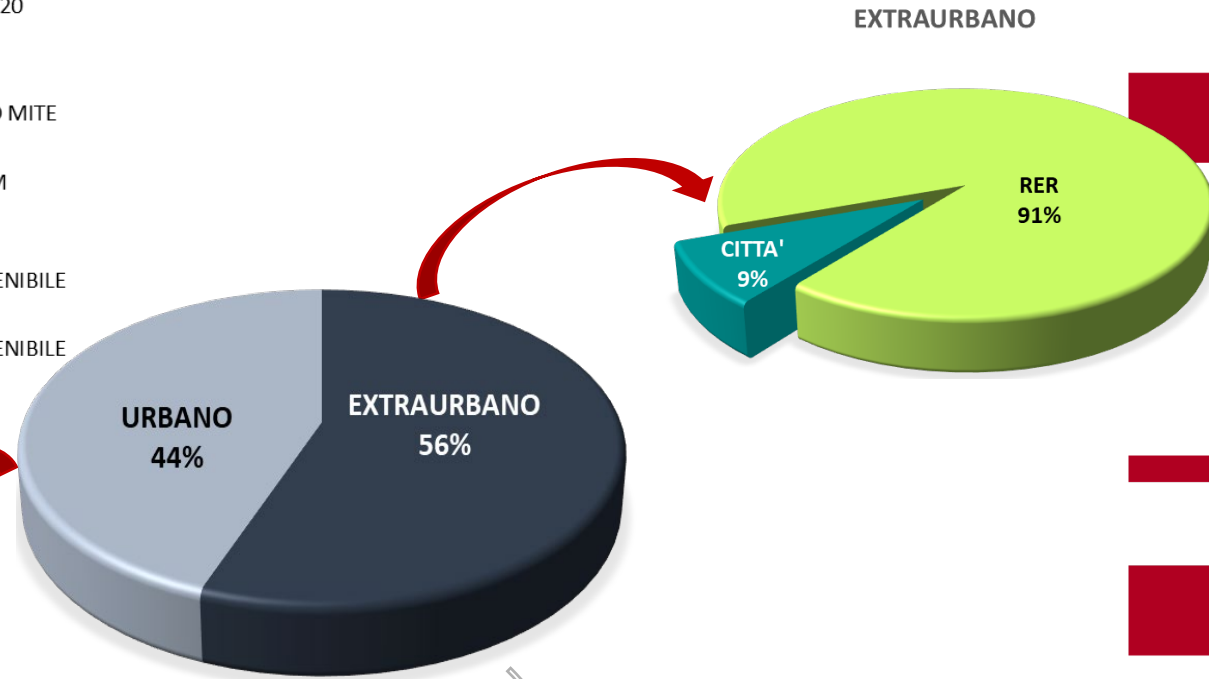
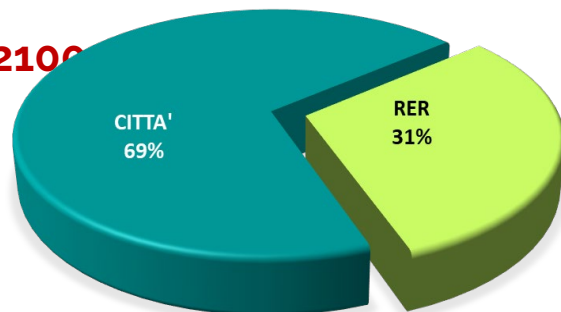


- REGIONE- PIANO STRATEGICO NAZIONALE MOBILITA' SOSTENIBILE - DM MIMS 81/2020
- REGIONE - DM MIMS 223/2020
- REGIONE- AMBIENTE BACINO PADANO DD MITE 207/2019
- REGIONE- PNRR fondo complementare DM MIMS 315/2021
- CITTA' ALTO INQUINAMENTO - PIANO STRATEGICO NAZIONALE MOBILITA' SOSTENIBILE
- CITTA'- superiori 100.000 abitanti - PIANO STRATEGICO NAZIONALE MOBILITA' SOSTENIBILE
- CITTA' -PNRR

**RISORSE pubbliche 626,8 mln €
investimento totale 782 mln€**

**Le nuove risorse producono
piani di investimento**

**per il rinnovo di circa 2100
veicoli**



Obiettivi della regione

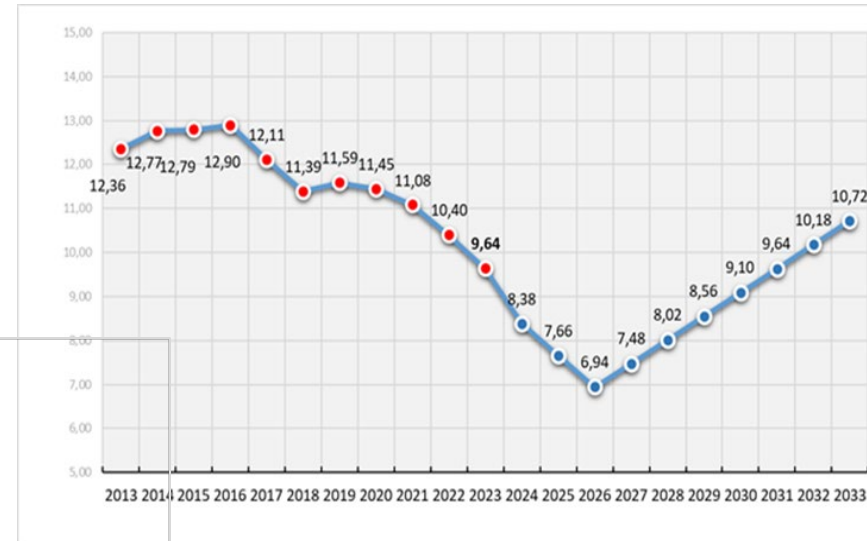
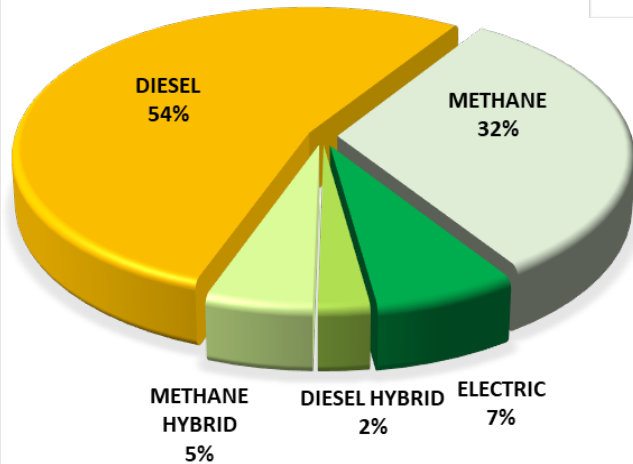
RIDUZIONE ETÀ MEDIA ELEVATA E MEZZI INQUINANTI

RINNOVO SU TUTTE LE LINEE TPL DELLA REGIONE, ANCHE PER I TERRITORI A DOMANDA PIÙ DEBOLE E TERRITORI DI AREE FRAGILI;

PIANI DI ACQUISTO COORDINATI A QUELLI DELLE CITTA' CHE PRIVILEGIANO ACQUISTO MEZZI URBANI/SURBANI

Variazione dell'età media e dell'alimentazione

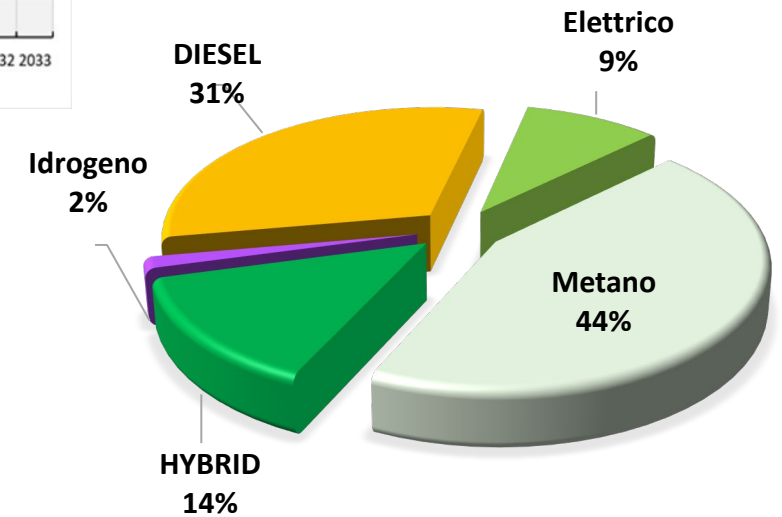
Flotta attuale
3435 veicoli nel 2024



AVERAGE AGE

**Rinnovo di più del
60% della flotta**

FLOTTA NEL 2033



2100 Nuovi Veicoli nel 2033

Drastica riduzione dei
veicoli diesel e dell'età
media

Politiche innovative per il trasporto pubblico: tariffazione integrata

La Regione Emilia-Romagna lavora da anni al progetto Mi Nuovo, il sistema integrato di biglietteria elettronica regionale che consente ai residenti dell'Emilia-Romagna di utilizzare treni e autobus con un unico biglietto, oltre a una serie di altri servizi come il bike sharing e la mobilità elettrica.

Mi Nuovo anche in città – Abbonamento annuale gratuito per autobus ai possessori di abbonamento ferroviario annuale

- 70.000 pendolari
- 7 mln€/anno

Mi Nuovo Tuttotreno: - 45% sconto abbonati AV Frecciargento

Abbonamento gratuito per studenti:

Grande

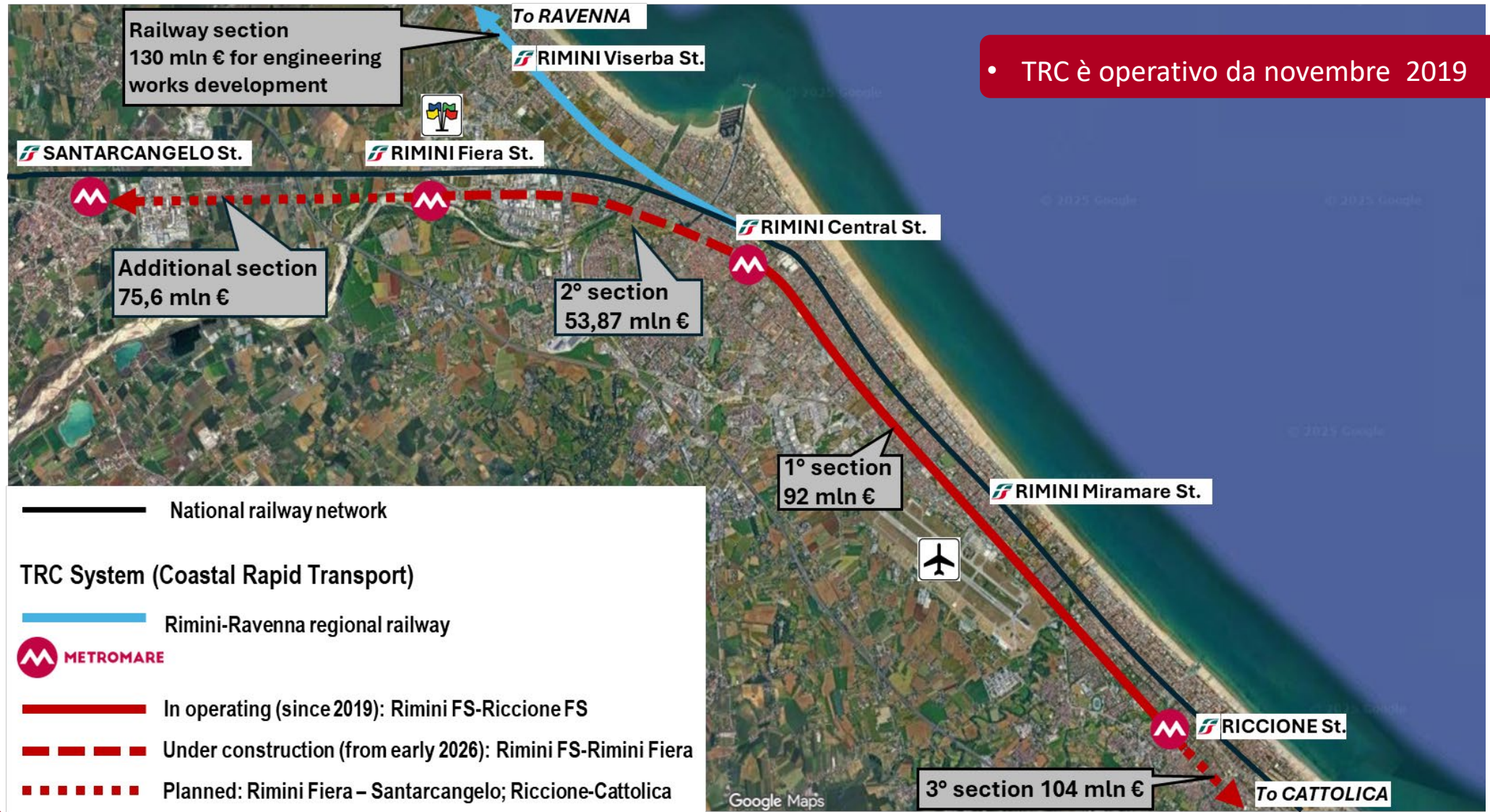
- Scuole primarie e secondarie di primo livello
- 145.000 studenti con abbonamenti gratuiti
- 4,5 mln€/anno

SaltaSu

- Superiori
- 88.000 studenti con abbonamento gratuito
- 23,5 mln€/anno



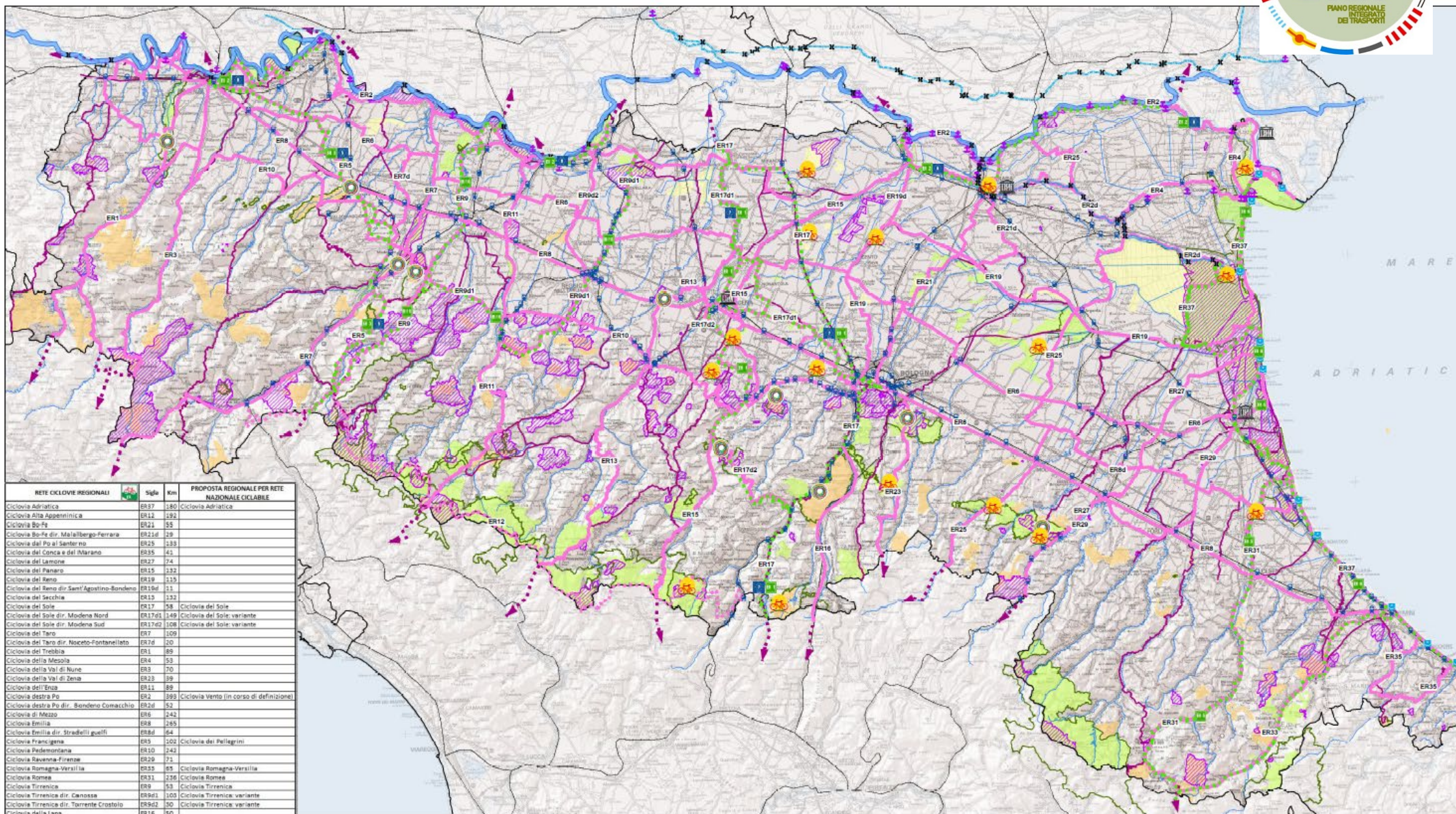
Sistema innovativo di trasporto: TRC (Trasporto Rapido Costiero)



Sistema innovativo di trasporto: TRC (Trasporto Rapido Costiero)



Rete delle ciclovie regionali



Mobilità sostenibile delle persone - Ciclabilità

Azioni sull'offerta di mobilità:

- Realizzazione di **infrastrutture urbane** per la ciclabilità e per **l'intermodalità bici + treno (velostazioni)** mediante contributi agli EELL
- Realizzazione del Sistema Nazionale delle Ciclovie Turistiche
- Aggiornamento della **cultura tecnica** mediante la **redazione di linee guida per la ciclabilità**



*Siamo nati
per camminare*



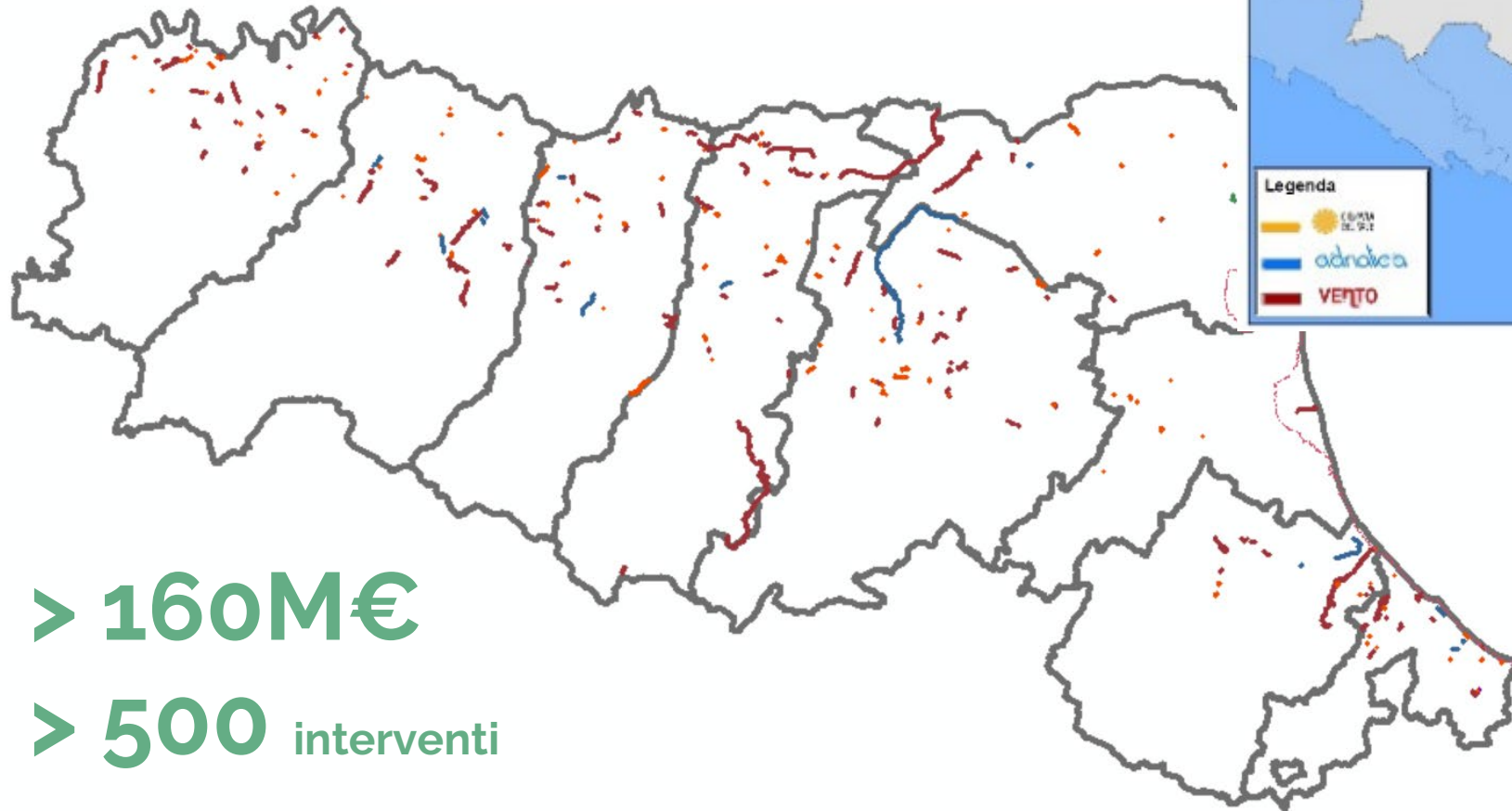
Azioni sulla **domanda** di mobilità:

- Incentivo **all'acquisto di biciclette a pedalata assistita**
- Incentivo **All'acquisto di biciclette pieghevoli** ai possessori di abbonamento ferroviario
- **abbonamento ferroviario** per la bici (60€/anno)
- **Incentivo chilometrico per gli spostamenti casa-lavoro**

Azioni sull'infrastruttura

Regime Emilia Romagna

Interventi finanziati in RER



> 160M€

> 500 interventi



Stimolo alla domanda

Incentivo di **9 M€** acquisto **biciclette a pedalata assistita** 2023 -2025

stima di 15.000 veicoli incentivati



Incentivi di **6M€** 2020-2026 per politiche di **Mobility Management**

Incentivi chilometrici per gli spostamenti casa-lavoro e casa-scuola

Incentivi volti a ridurre il costo della sosta e a favore dell'utilizzo dei veicoli in sharing

3,3M€ per favorire la sharing mobility



/ km



Emilia-Romagna. Insieme, con cura.