

Infrastrutture

ciò che ci collega,
ciò che ci unisce.



venerdì 27 febbraio

ore 15:00

Cesena Fiera

*per progettare insieme il futuro delle
infrastrutture in Romagna.*



Il sistema stradale dell'Emilia-Romagna

Piano Regionale Integrato dei Trasporti (PRIT)

D.G. 1073 del 11/07/2016 - L.R. 30/98 art. 5 bis

LEGENDA

Interconnessioni reti stradali

- Caselli Autostradali
- Caselli Autostradali in previsione
- Interconnessioni tra la Grande Rete non autostradale e la Rete di Base Principale

Grande Rete

Sistema Autostradale

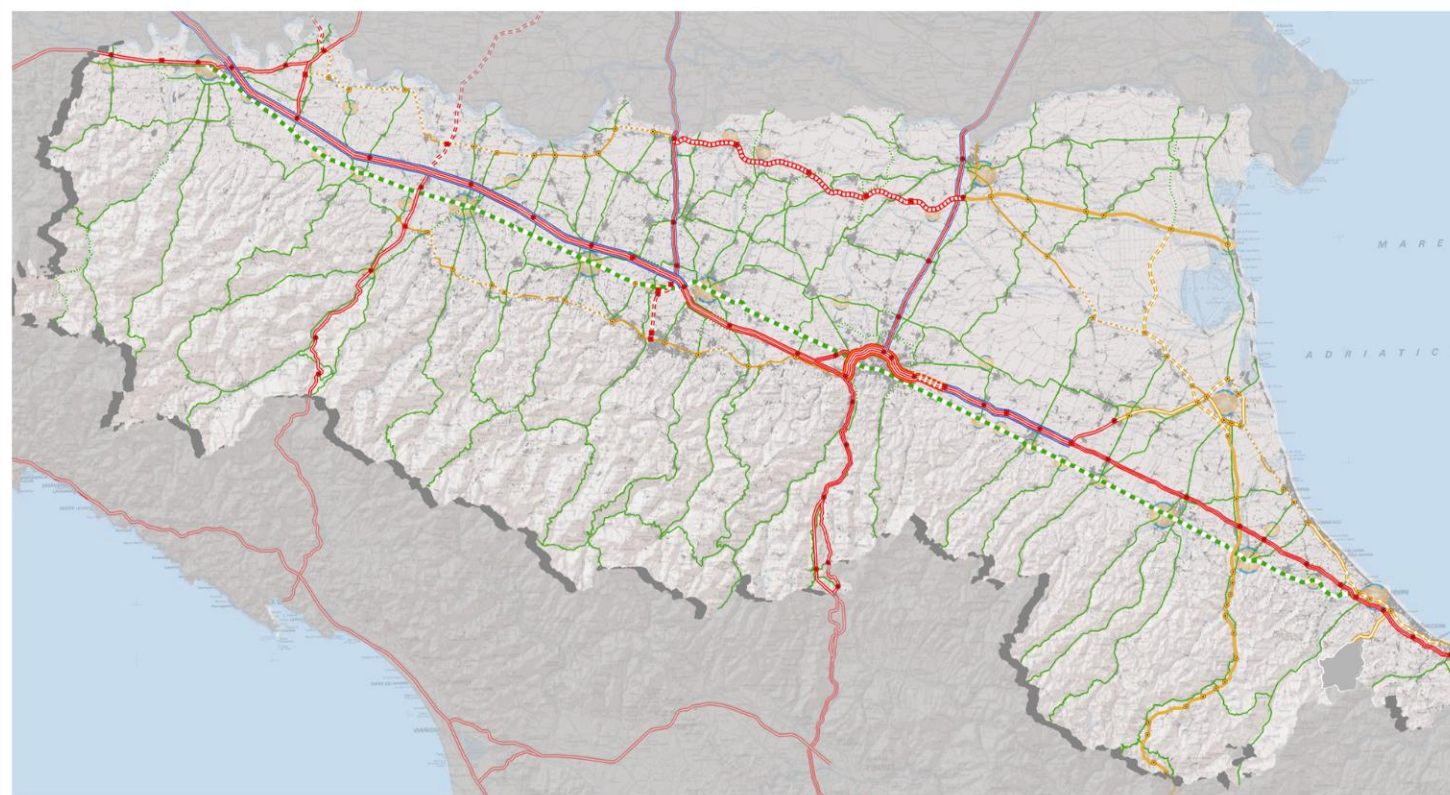
- ▬ Autostrada a 4 corsie per senso di marcia
- ▬ Autostrada a 3 corsie per senso di marcia
- ▬ Autostrada a 2 corsie per senso di marcia
- ▬ Potenziamento a 4 corsie per senso di marcia
- ▬ Potenziamento a 3 corsie per senso di marcia
- ▬ Potenziamento A14 e Complanare
- ▬ Potenziamento Nodo di Bologna
- ▬ Autostrada Regionale Cispadana
- ▬ Nuovi tronchi autostradali 2 corsie per senso di marcia

Sistema non autostradale

- ▬ Assi stradali a 2 corsie per senso di marcia
- ▬ Assi stradali a 1 corsia per senso di marcia
- ▬ Assi stradali a 2 corsie per senso di marcia da potenziare
- ▬ Potenziamento o nuova realizzazione di assi stradali a 2 corsie per senso di marcia
- ▬ Potenziamento o nuova realizzazione di assi stradali a 1 corsia per senso di marcia

Rete di Base

- ▬ Interventi previsti sulla Rete di Base
- ▬ Sistema stradale esistente
- ▬ SS9 Emilia - Interventi di riqualificazione della sede stradale esistente con locali varianti fuori sede
- Principali interventi per il miglioramento delle condizioni di accessibilità urbana e completamento delle tangenziali urbane



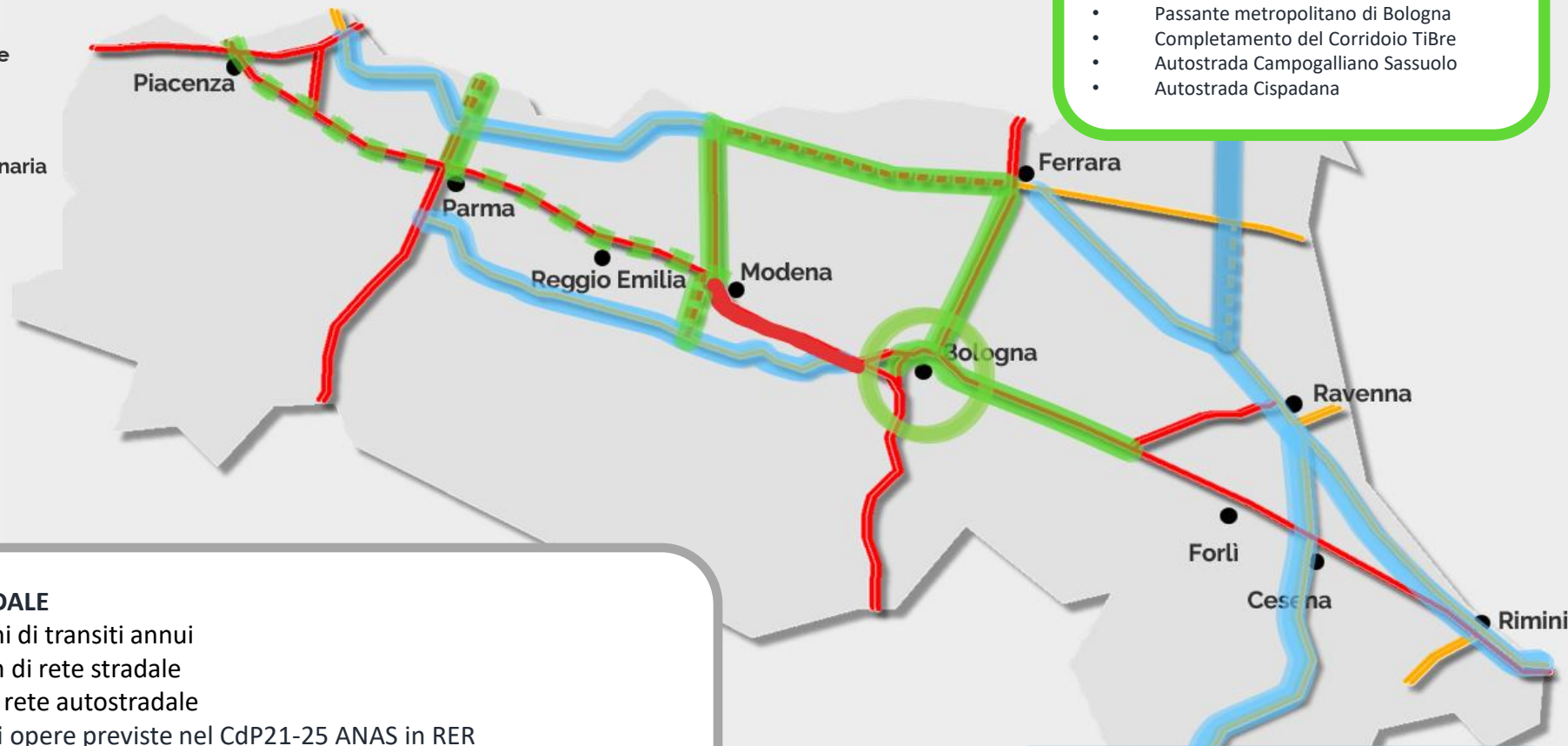
Il sistema stradale dell'Emilia-Romagna - *Le previsioni infrastrutturali*

Grande Rete autostradale

- Esistente
- di previsione

Grande rete viabilità ordinaria

- Esistente
- di previsione



INTERVENTI SULLA RETE AUTOSTRADALE

- 4° corsia A1 Piacenza-Modena
- 3° corsia A13 Bologna-Ferrara
- 3° corsia A22 Modena-Verona
- 4° corsia A14 Bologna-dir/RA
- Passante metropolitano di Bologna
- Completamento del Corridoio TiBre
- Autostrada Campogalliano Sassuolo
- Autostrada Cispadana

SETTORE STRADALE

oltre 900 Milioni di transiti annui
oltre 50.000 Km di rete stradale
Circa 765 Km di rete autostradale
più di 3 miliardi opere previste nel CdP21-25 ANAS in RER
circa 400 milioni manutenzione strade ANAS (dato 2025)
circa 20 milioni contributo regionale per manutenzione delle strade provinciali negli ultimi 5 anni

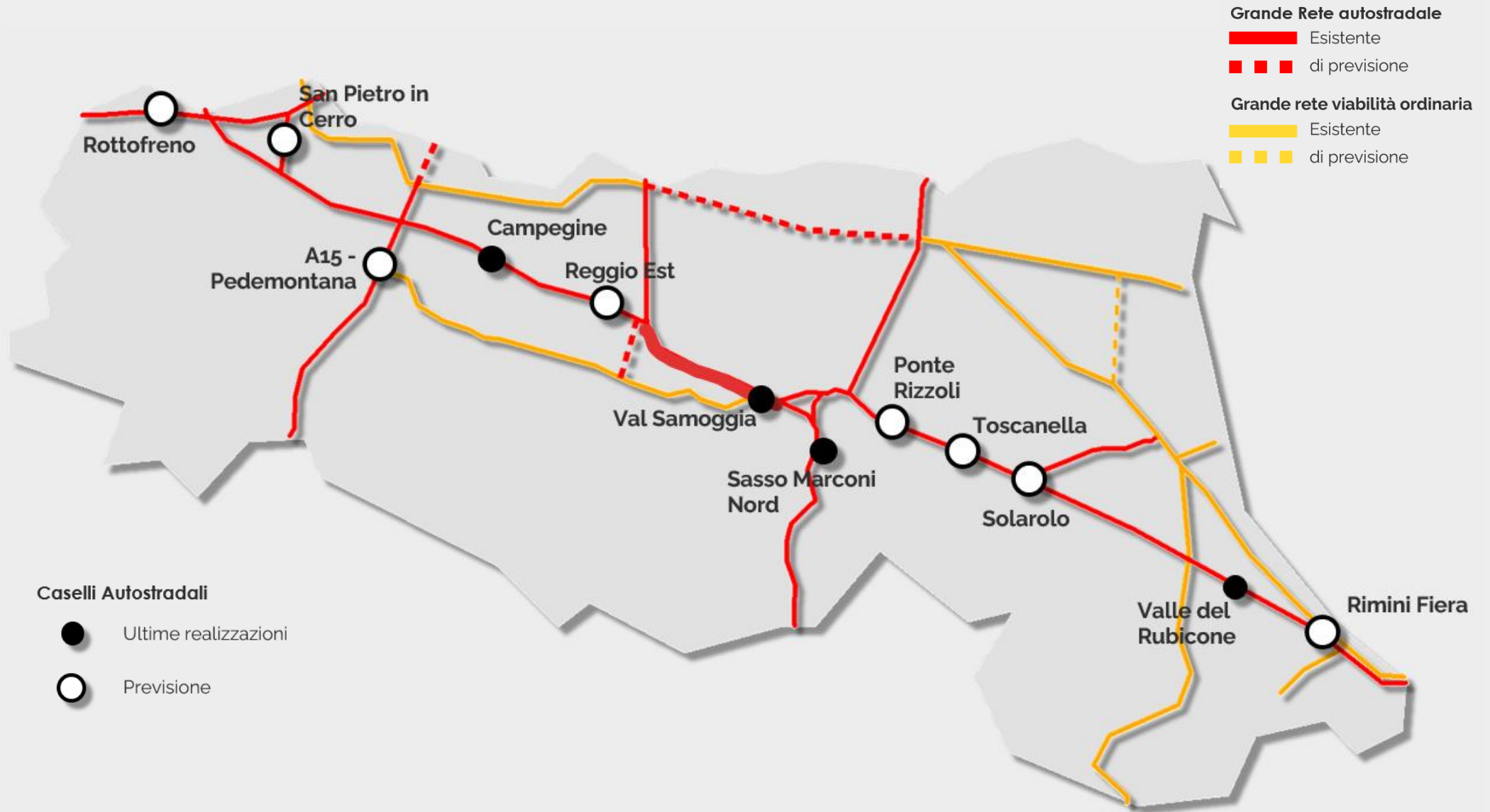
INTERVENTI SULLA RETE ORDINARIA

- Completamento dell'itinerario pedemontano
- Completamento dell'itinerario Cispadano
- E55 Ravenna – Ferrara mare
- Interventi sulla SS16 e E45
- Interventi su SS 9 via Emilia

Gli interventi sulla rete stradale statale in Romagna

PROV	STRADA	INTERVENTI INSERITI NEL C.d.P. ANAS 2021-2025	COSTO	STATO DI AVANZAMENTO
RN	SS 9	Variante all'abitato di Santa Giustina in comune di Rimini	22,245	Appalto integrato aggiudicato
RA	SS 9	Variante di Castel Bolognese	79,172	In corso
FC	SS 727 bis	Sistema Tangenziale di Forlì. Collegamento viario Tangenziale Est Lotto 3°	172,854	In corso
RA	SS 67	SS.N.67 Adeguamento da Classe al Porto di Ravenna	43,000	In corso
FE	SS 16	Lavori di ammodernamento nel tratto compreso tra l'innesto con la SS 495 e Ponte Bastia, dal km 101+330 al km 120+238 -1° Stralcio: dallo svincolo di Argenta al km 120+238	251,428	Appalto integrato aggiudicato
RN	SS 72	Interventi di riqualificazione e messa in sicurezza	37,125	In progettazione
RA	SS 16	S.S. 16 "Adriatica" – Variante all'abitato di Fosso Ghiaia in Comune di Ravenna	169,744	In progettazione
RA	SS 16	Lavori di variante nel tratto compreso tra i km 120+238 e 147+420 - 2° stralcio Alfonsine (Loc. Taglio Corelli)	217,072	In progettazione
RN	SS 16	Variante nel tratto Bellaria - Rimini Nord-Misano Adriatico - 1° Stralcio	450,228	In progettazione
RA	SS 16	S.S. 16 "Adriatica" – Variante agli abitati di Mezzano, Camerlona e Glorie in Comune di Ravenna	307,823	In progettazione
FC-RA	SS 67	S.S. 67 "Tosco-Romagnola" – Ammodernamento nel tratto fra Forlì e Ravenna	330,542	In progettazione
RN	SS 258	S.S. 258 Marecchiese - Ammodernamento	400,000	In progettazione
FC	SS 9	SS9 Potenziamento e variante nel tratto Forlì Cesena – Nuovo collegamento stradale da Tangenziale di Forlimpopoli a SP5 via Santa Croce (lotto 5) e dalla SP5 via Santa Croce ad innesto con la Secante di Cesena (lotto 0)	100,000	In progettazione
RA	SS 16	SS16 "Adriatica" - Adeguamento della SS.16 "Adriatica" tangenziale di Ravenna fra l'intersezione con la SS3 bis Tiberina e l'intersezione con la SS67 "Classicana" di collegamento al porto in Comune di Ravenna		In progettazione
RA-FE	SS 309	Nuovo collegamento Ravenna - Mestre	N.D.	In progettazione
PROV	STRADA	INTERVENTO PROPOSTO PER IL C.d.P.2026-2030	COSTO	STATO DI AVANZAMENTO
RA	SS 67	Adeguamento della SS67 Classe-Porto dal Km 223+700 al Km 226+100 - potenziamento dell'accesso all'Hub Portuale di Ravenna: tratto da via Destra Canale Molinetto a via Trieste	N.D.	Concertazione con MIT. Progettazione da avviare

Il sistema stradale dell'Emilia-Romagna - Rete autostradale: Caselli e accessibilità

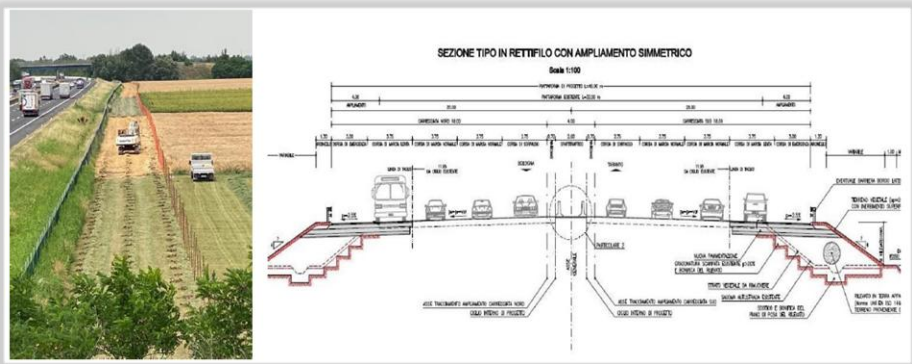


Gli interventi sulla rete autostradale in Romagna

L'intervento principale riguarda il potenziamento a **quattro corsie dell'A14** tra San Lazzaro e la diramazione A14dir.

Dalla località Ponte Rizzoli (San Lazzaro) fino alla Diramazione per Ravenna è previsto l'ampliamento alla IV corsia, per uno sviluppo complessivo di circa 27 km, in sede e simmetrico.

In quest'ultimo tratto ricadono gli svincoli esistenti di Castel S. Pietro (km 38+147.17), di Imola (km 50+077.29) e l'Area di Servizio Sillaro (km 37+378.98), mentre sono previsti i nuovi svincoli di Toscanella in comune di Dozza (km 42+800) e di Solarolo/Castel Bolognese (km 54+990).

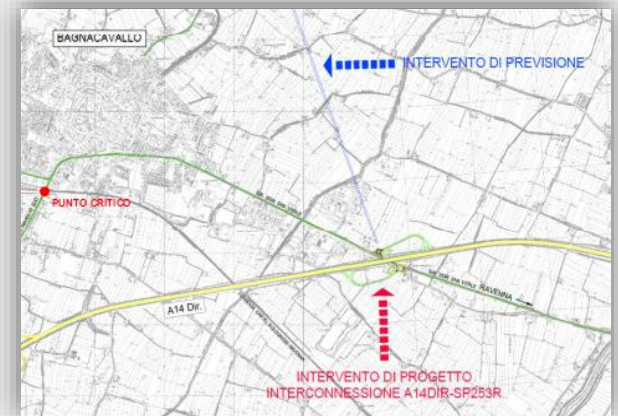


Sul tratto autostradale della diramazione A14dir, la Regione si è impegnata con il Comune e la Provincia, per il miglioramento della viabilità di interesse provinciale intorno alla città di **Bagnacavallo attraverso un nuovo svincolo** che migliora l'accessibilità nel quadrante sud-est. Gli obiettivi dell'opera sono:

Conseguire nel breve - medio periodo un miglioramento delle condizioni della viabilità stradale a servizio del territorio urbano e degli insediamenti produttivi di Bagnacavallo.

Risolvere il punto critico costituito dall'attraversamento ferroviario sulla S.P. 8 Naviglio.

Contenere l'entità del volume di traffico «di attraversamento» all'interno dell'abitato di Bagnacavallo offrendo una viabilità alternativa di collegamento della A14dir con l'abitato di Bagnacavallo.



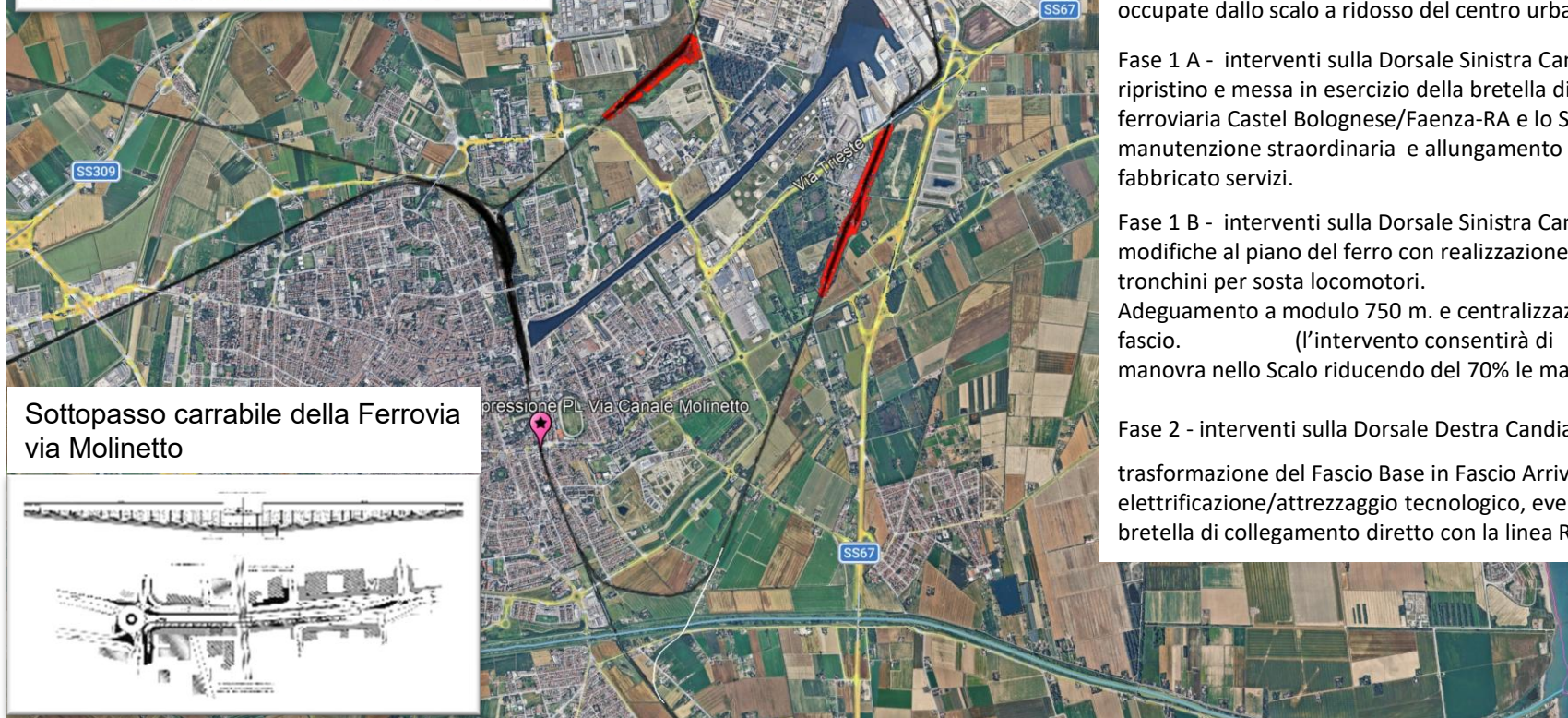
Il porto di Ravenna – Miglioramento accessibilità ferroviaria e potenziamento dell'infrastruttura ferroviaria a servizio del porto



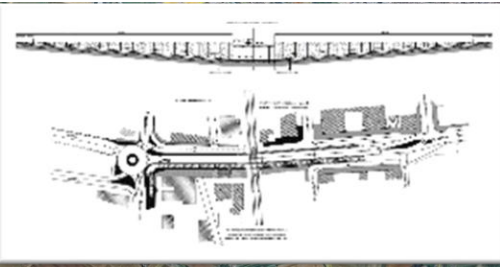
Nuovo Ponte Teodorico

Legenda

- Bretella di collegamento direzione Rimini
- Prolungamento dorsale DX-Candiano - ACCESS2NAPA
- Scalo merci in Destra Candiano
- Scalo merci in Sinistra Candiano
- Sottopassaggio e soppressione PL Via Canale Molinetto



Sottopasso carrabile della Ferrovia via Molinetto



Sottoscrizione nel 2018 di un ulteriore Protocollo per la redazione dei progetti e la definizione dei tempi. L'insieme degli interventi consentirà di eliminare completamente le operazioni di manovra nello Scalo Merci di Stazione, di aumentare la capacità e ridurre notevolmente i tempi e libererà le aree ora occupate dallo scalo a ridosso del centro urbano

Fase 1 A - interventi sulla Dorsale Sinistra Candiano: ripristino e messa in esercizio della bretella di collegamento tra la linea ferroviaria Castel Bolognese/Faenza-RA e lo Scalo Candiano. Interventi manutenzione straordinaria e allungamento dei binari esistenti. Attrezzaggio fabbricato servizi.

Fase 1 B - interventi sulla Dorsale Sinistra Candiano: modifiche al piano del ferro con realizzazione di ulteriori binari e allungamento tronchini per sosta locomotori. Adeguamento a modulo 750 m. e centralizzazione ed elettrificazione di tutto il fascio. (l'intervento consentirà di effettuare le operazioni di manovra nello Scalo riducendo del 70% le manovre nello Scalo Merci Stazione).

Fase 2 - interventi sulla Dorsale Destra Candiano: trasformazione del Fascio Base in Fascio Arrivi/Partenze, elettrificazione/attrezzaggio tecnologico, eventuale realizzazione della nuova bretella di collegamento diretto con la linea Ravenna-Rimini.



3 km

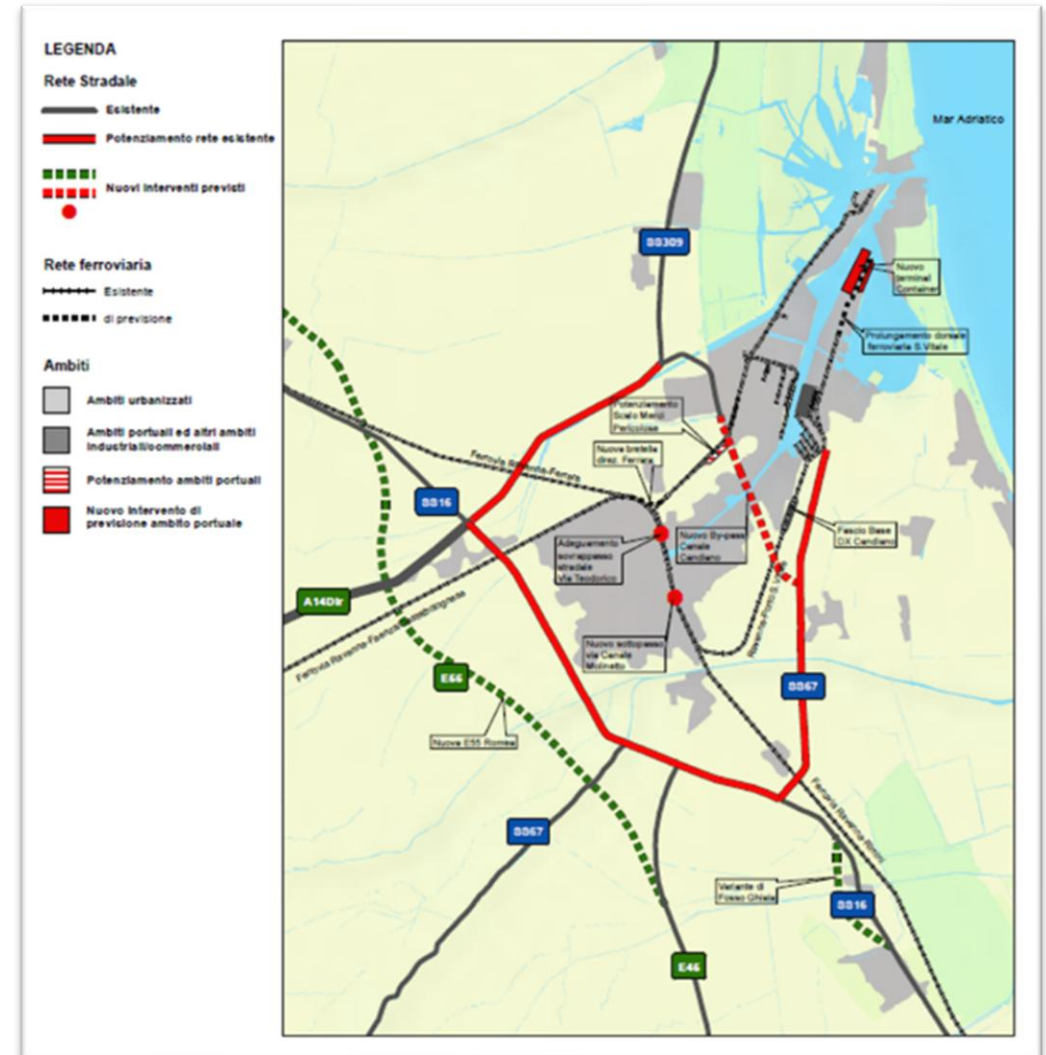
Il porto di Ravenna – Miglioramento dell'accessibilità stradale al porto di Ravenna

Interventi di potenziamento della rete stradale esistente:

- SS67 da Classe al Porto - adeguamento a strada extraurbana principale a carreggiate separate con due corsie per senso di marcia (tipo B);
- SS16 Tangenziale – adeguamento a strada extraurbana principale a carreggiate separate con due corsie per senso di marcia (tipo B);
- SS 309dir - adeguamento a strada extraurbana principale a carreggiate separate con due corsie per senso di marcia (tipo B);
- Adeguamento della SS67 Classe-Porto dal Km 223+700 al Km 226+100 - potenziamento dell'accesso all'Hub Portuale di Ravenna: tratto da via Destra Canale Molinetto a via Trieste

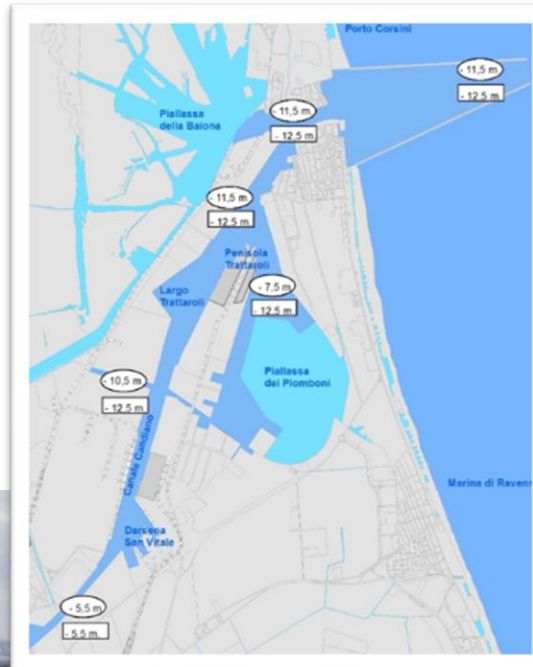
Ulteriori previsioni allo studio:

- nuovo ponte mobile sul Candiano
- E55



Il porto di Ravenna – HUB portuale e approfondimento dei fondali

L'obiettivo per il porto di Ravenna, al completamento dei lavori di approfondimento dei fondali e realizzazione del terminal container, è il raggiungimento della movimentazione di 500.000 TEUs, e l'aumento almeno fino al 15% della quota percentuale di merci movimentate su ferrovia, in entrata e in uscita, rispetto al traffico complessivo marittimo del Porto (al 2015 pari al 12.4%).



Oltre **28 Milioni** di Tonnellate movimentate nell'anno 2025

I lavori principali in corso sono:

- HUB PORTUALE DI RAVENNA - Approfondimento canali Candiano e Baiona, adeguamento banchine operative esistenti, nuovo terminal in penisola Trattaroli e riutilizzo del materiale estratto in attuazione del P.R.P. vigente 2007 - Fase I – 1° e 2° stralcio
- HUB PORTUALE DI RAVENNA - Fase II – 3° stralcio Approfondimento canali Candiano e Baiona a -14,50 – lavori di dragaggio
- HUB PORTUALE DI RAVENNA - Fase II – 4° stralcio Approfondimento canali Candiano e Baiona a -14,50 – realizzazione impianto di trattamento
- Realizzazione di una stazione di cold ironing a Porto Corsini a servizio del Terminal Crociere
- Realizzazione del Terminal Crociere
- Realizzazione di un impianto fotovoltaico

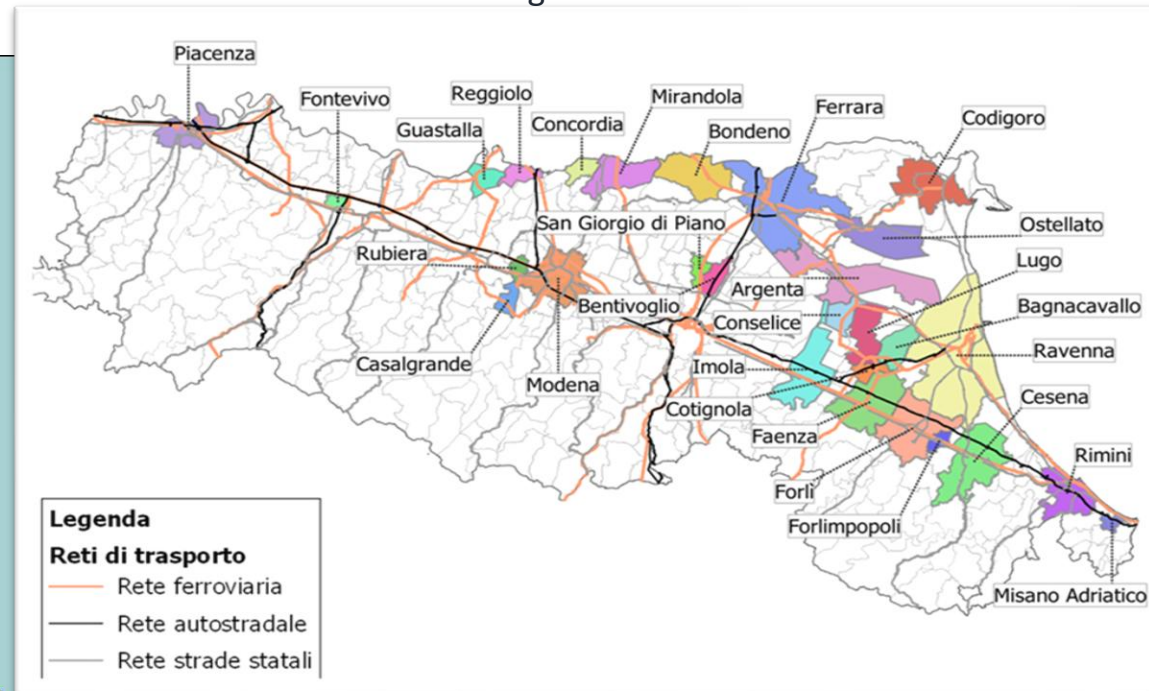
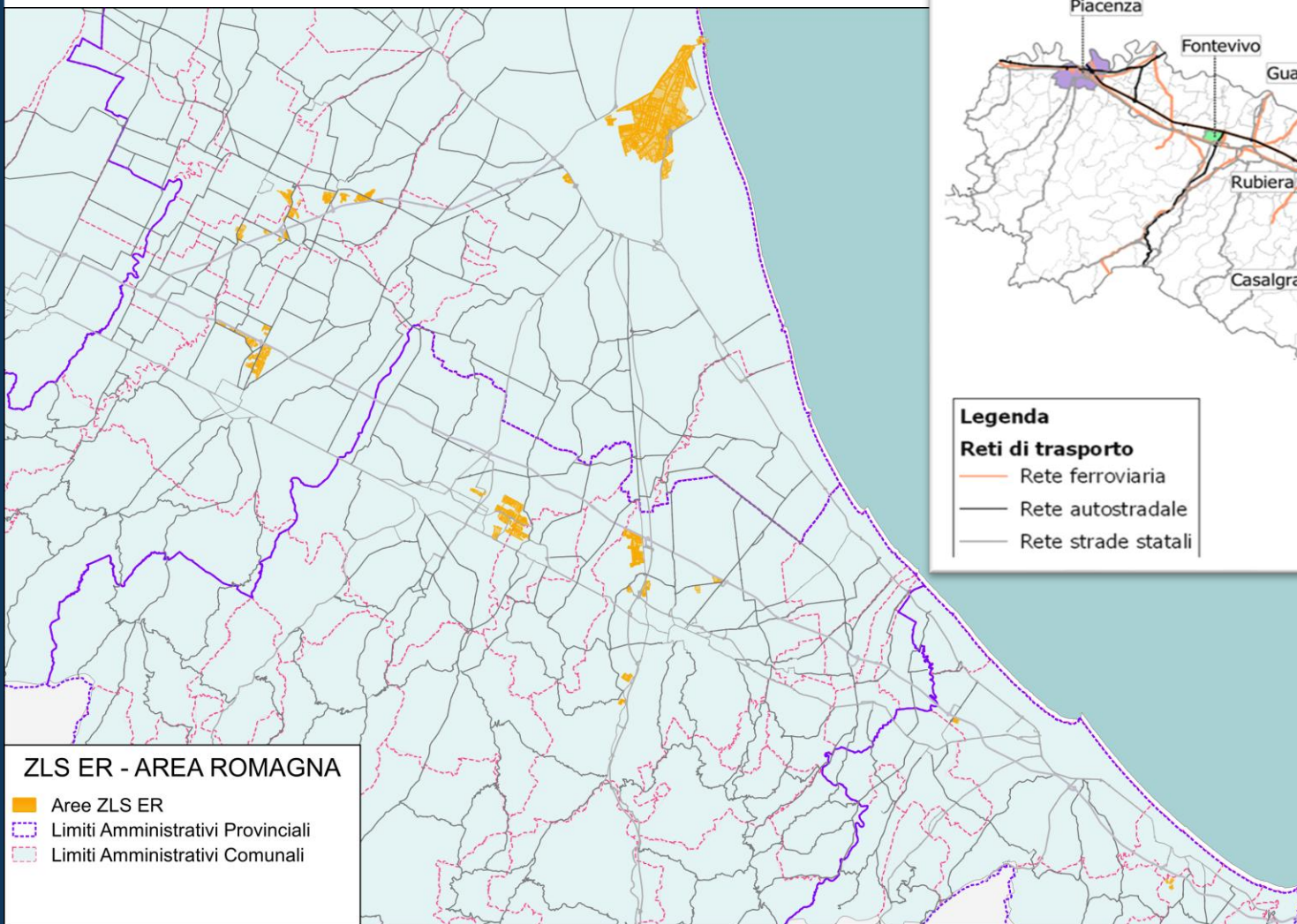
Investimenti, tra pubblici e privati, per oltre 750 ml€



ZLS dell'Emilia-Romagna - Le aree della Romagna

Il PRIT 2025 promuove l'individuazione di una Zona Logistica Semplificata ZLS secondo quanto previsto dalla L. 205/2018 commi 61-65. La zona logistica semplificata comprende aree geografiche della Regione, dei centri logistici della piattaforma regionale e dei distretti produttivi più importanti che hanno un nesso economico funzionale con il **Porto di Ravenna**, con l'obiettivo di sostenere lo sviluppo del sistema produttivo-industriale e logistico regionale.











La ZLS ER è stata istituita con DPCM di ottobre 2024 e il suo Comitato di Indirizzo si è insediato il 3 luglio del 2025



ZLS	Aree (ha)	%
Aree logistiche e nodi intermodali	2.748	60%
Aree industriali	1.815	40%
Totale	4.563	100%

ZLS dell'Emilia-Romagna - *Gli interventi*

Le imprese comprese nella ZLS possono fruire di un pacchetto di agevolazioni e semplificazioni:

-  **Credito d'imposta**
-  **Zona Franca Doganale Interclusa (ZFDI)**
-  **Semplificazioni amministrative - Autorizzazione Unica (AU)**
-  **Piattaforma unica informatizzata: il portale regionale Accesso Unitario collegato agli sportelli unici attività produttive**
-  **Accordi con banche per condizioni creditizie favorevoli**
-  **Incentivazione del trasporto ferroviario delle merci e dell'intermodalità**
-  **Risorse regionali per investimenti nella ZLS**
-  **Riduzione oneri ambientali (*in corso di definizione)**
-  **Contributo costruzione (*in corso di definizione)**
-  **Bandi FESR e STEP**

I progetti devono riguardare lo sviluppo e/o la fabbricazione tecnologie critiche in uno dei tre ambiti strategici STEP.

Il bando STEP offre due Azioni distinte:

- **INVESTIMENTI PRODUTTIVI (Azione 1.6.1)**
- **RICERCA E SVILUPPO (Azione 1.6.2)**

La dotazione ammonta a 22,5 Milioni di Euro per ciascuna Azione.

Ogni impresa può presentare domanda per ciascuna Azione.

Sono previste tre finestre per presentare Domanda nel 2026:

- dal 5 al 27 FEBBRAIO; dal 4 al 29 MAGGIO; dal 1 al 30 SETTEMBRE

ZONE FRANCHE DOGANALI INTERCLUSE (ZFDI) – Quadro Normativo e Opportunità



Strumento previsto dal **Regolamento UE 952/2013** (Codice Doganale dell'Unione)



Benefici all'interno delle ZFDI
Esenzione IVA e dazi per merci importate da Paesi extra UE

DPCM 40/2024 – Art. 12, comma 5



Nelle ZLS possono essere istituite ZFDI



Perimetrazione proposta dai Comitati di indirizzo



Approvazione entro 60 giorni da parte del Direttore ADM



Attività per

-  Stoccaggio
-  Manipolazione
-  Trasformazione



Circolare ADM n. 26 – 10 Dicembre 2024

Due Percorsi per l'Innovazione

Azione 1.6.1 (Investimenti)

Le imprese possono presentare una domanda per ciascuna azione. Valutazioni e graduatorie sono separate.



Azione 1.6.2 (Ricerca & Sviluppo)



Impegno Territoriale per la Ricerca:

È richiesta la dimostrazione di un futuro investimento sul territorio regionale, anche da parte di terzi.

€45 Milioni
di Dotazione Totale



Emilia-Romagna. Insieme, con cura.